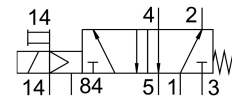
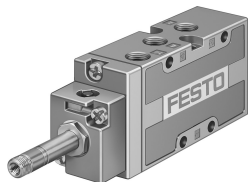


# Elektrozawór MFH-5-1/8-S-B

Numer produktu: 19759

FESTO



## Karta danych

Cechy	Wartość
Funkcja zaworu	5/2 monostabilny
Sposób uruchamiania	elektrycznie
Szerokość zabudowy	26 mm
Normalny przepływ nominalny	750 l/min
Pneumatyczne przyłącze robocze	G1/8
Ciśnienie robocze	0 MPa...1 MPa 0 bar...10 bar
Konstrukcja	Gniazdo talerzowe
Sposób powrotu	sprężyna mechaniczna
Średnica nominalna	5 mm
Sposób uszczelnienia	miękki
Pozycja montażu	dowolny
Pomocnicze sterowanie ręczne	bez blokady
Rodzaj sterowania	sterowanie pilotem
Przyłącze zasilania powietrzem pilotów	zewn.
Kierunek przepływu	jednokierunkowy
Pokrycie	pokrycie ujemne
Ciśnienie pilota	0.2 MPa...1 MPa 2 bar...10 bar
Wartość b	0.34
Wartość C	3 l/sbar
Maks. częstotliwość przełączania	3 Hz
Czas wyłączenia	30 ms
Czas włączenia	10 ms
Maks. dodatni impuls testowy przy sygnale 0	2200 μs
Maks. ujemny impuls testowy na 1 sygnale	3700 μs
Medium robocze	Sprężone powietrze wg ISO 8573-1:2010 [7:4:4]
Uwaga dotycząca medium roboczego/sterującego	Możliwa praca z powietrzem olejnym (po rozpoczęciu olejenia trzeba je kontynuować)
Klasa odporności korozyjnej wg normy Festo	1 - niskie obciążenie korozyjne
Zgodność z LABS	VDMA24364-B1/B2-L
Temperatura przechowywania	-40 °C...60 °C

<b>Cechy</b>	<b>Wartość</b>
Temperatura medium	-10 °C...60 °C
Medium sterujące (dla pilotów)	Sprężone powietrze wg ISO 8573-1:2010 [7:4:4]
Temperatura otoczenia	-5 °C...40 °C
Waga produktu	220 g
Przyłącze elektryczne	przez cewkę F, na osobne zamówienie
Typ mocowania	opcjonalnie: na listwie PR Przy pomocy otworów przelotowych
Przyłącze odpowietrzania pilota 84	M5
Przyłącze zasilania pilotów 14	G1/8
Przyłącze pneumatyczne 1	G1/8
Przyłącze pneumatyczne 2	G1/8
Przyłącze pneumatyczne 3	G1/8
Przyłącze pneumatyczne 4	G1/8
Przyłącze pneumatyczne 5	G1/8
Informacja o materiałach	Zgodność z dyrektywą RoHS
Materiał uszczelnień	NBR TPE-U(PU)
Materiał obudowy	Aluminiowy odlew ciśnieniowy