

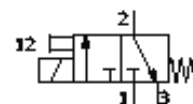
Elektrozawór MHA2-M1H-3/2G-2-HC

Numer części: 197422

FESTO

Zawór do montażu płytowego pojedynczego lub w bloku, o krótkim czasie przełączania, z pomocniczym ręcznym uruchamianiem, z przyłączem wtykowym z tyłu.

Typ wychodzący z produkcji. Dostarczany do 2007



Karta danych

Cecha	Wartość
Funkcja zaworu	3/2 zamknięty, monostabilny
Typ uruchomienia	Elektryczny
Szerokość zabudowy	10 mm
Normalny przepływ nominalny	100 l/min
Pneumatyczne przyłącze robocze	Płyta przyłączeniowa
Napięcie robocze	24V DC
Ciśnienie robocze	-0.9 ... 8 bar
Konstrukcja	Zawór gniazdowy odciążony ciśnieniowo
Sposób kasowania	Sprężyna mechaniczna
Stopień ochrony	IP40
Dopuszczenie, autoryzacja	c UL us - Recognized (OL)
Średnica nominalna	2 mm
Rozmiar siatki	14 mm
Funkcja odpowietrzenia	Funkcja dławienia w jednym kierunku
Rodzaj uszczelnienia	Miękkie
Pozycja zabudowy	Dowolna
Pomocnicze ręczne uruchamianie	Przyciśnięcie
Typ sterowania pilotowego	Bezpośredni
Kierunek przepływu	Odwracalny z ograniczeniem
Maksymalna częstotliwość przełączania	130 Hz
Czas przełączania przy wyłączeniu	7 ms
Czas przełączania przy włączeniu	7 ms
Czas pracy ciągłej	100%
Charakterystyka cewki	24V DC: 2,88W
Dopuszczalne wahanía napięcia	+/- 10 %
Medium robocze	Filtrowane, nieolejone sprężone powietrze, wkładka filtrująca 40 µm Filtrowane, olejone sprężone powietrze, wkładka filtrująca 40 µm
Klasa odporności na korozję KBK	2
Temperatura medium	-5 ... 40 °C
Temperatura otoczenia	-5 ... 40 °C
Ciężar elementu	50 g
Sposób montażu	Na płycie przyłączeniowej
Przyłącze pneumatyczne 1	Płyta przyłączeniowa
Przyłącze pneumatyczne 2	Płyta przyłączeniowa
Przyłącze pneumatyczne 3	Płyta przyłączeniowa
Uwaga odnośnie materiałów	Bez miedzi i PTFE
Materiał uszczelnień	HNBR NBR
Materiał obudowy	Odlew ciśnieniowy cynkowy Nałożona powłoka
Materiał śruby	Stal Cynkowanie