

Elektrozawór MFH-5-3/8-S-B

FESTO

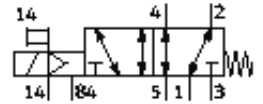
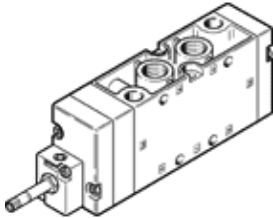
Numer części: 19706

Classic - Nie stosować w nowych projektach

z pomocniczym sterowaniem ręcznym, bez cewki i bez gniazda.

Cewkę i gniazdo należy zamawiać oddzielnie.

Nowoczesne alternatywne typy można znaleźć, wprowadzając pierwsze cztery znaki kodu typu w polu wyszukiwania



Karta danych

| Cecha | Wartość |
|---|--|
| Funkcja zaworu | 5/2 monostabilny |
| Sposób uruchomienia | Elektryczny |
| Szerokość zabudowy | 40 mm |
| Normalny przepływ nominalny | 2 000 l/min |
| Ciśnienie robocze MPa | -0.09 ... 1 MPa |
| Ciśnienie robocze | -0.9 ... 10 bar |
| Konstrukcja | Zawór tłokowy |
| Sposób kasowania | Sprężyna mechaniczna |
| Wielkość nominalna | 12 mm |
| Raster | 41 mm |
| Funkcja odpowietrzenia | Możliwość dławienia |
| Rodzaj uszczelnienia | Miękkie |
| Pozycja zabudowy | Dowolna |
| Pomocnicze ręczne uruchamianie | Przez przyciśnięcie |
| Rodzaj sterowania | Z pilotem |
| Zasilanie pneum. pilotów | Zewnętrzne |
| Kierunek przepływu | Rewersyjny |
| Przekrycie | Positive overlap |
| Ciśnienie pilota Mpa | 0.25 ... 1 MPa |
| Ciśnienie pilota | 2.5 ... 10 bar |
| Maks. częstotliwość przelączania | 3 Hz |
| Czas przelączania przy wyłączeniu | 56 ms |
| Czas przelączania przy włączeniu | 20 ms |
| Maks. dodatni impuls testowy przy sygnale logicznym 0 | 2 200 µs |
| Maks. ujemny impuls testowy przy sygnale logicznym 1 | 3 700 µs |
| Medium robocze | Sprężone powietrze wg ISO8573-1:2010 [7:4:4] |
| Uwagi odnośnie medium roboczego | Możliwa praca na powietrzu olejonym (po rozpoczęciu olejenia jest ono wymagane przy dalszej pracy) |
| Klasa odporności na korozję CRC | 1 – Niska odporność na korozję |
| Zgodność z PWIS | VDMA24364-B1/B2-L |
| Temperatura przechowywania | -40 ... 60 °C |
| Temperatura medium | -10 ... 60 °C |
| Medium dla pilotów | Sprężone powietrze wg ISO8573-1:2010 [7:4:4] |
| Temperatura otoczenia | -5 ... 40 °C |
| Waga produktu | 630 g |
| Przylącze elektryczne | Przez cewkę-F, należy zamawiać oddzielnie |
| Sposób montażu | Na listwie PR Przy pomocy otworów przelotowych Do wyboru: |
| Przylącze odpowietrzenia pilota 84 | M5 |
| Przylącze zasilania pilota 14 | G1/8 |

| Cecha | Wartość |
|----------------------------|-----------------------------|
| Przylącze pneumatyczne 1 | G3/8 |
| Przylącze pneumatyczne 2 | G3/8 |
| Przylącze pneumatyczne 3 | G3/8 |
| Przylącze pneumatyczne 4 | G3/8 |
| Przylącze pneumatyczne 5 | G3/8 |
| Uwaga dotycząca materiałów | Zgodne z RoHS |
| Materiał uszczelnień | NBR |
| Materiał obudowy | Aluminium-odlew ciśnieniowy |