

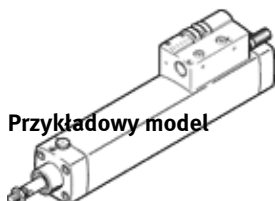
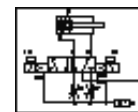
# Moduł siłownik-zawór DNCV-50- -PPV-A-5/2JD

Numer części: 196822

FESTO

z modułem diagnostycznym.

Typ wycofywany z produkcji. Dostarczany do 2010.



Przykładowy model

## Karta danych

Cecha	Wartość
Skok	85 ... 500 mm
Średnica tłoka	50 mm
Zgodny z normą	ISO 15552 (poprzednio jako VDMA 24652, ISO 6431, NF E49 003.1, UNI 10290)
Amortyzacja	PPV: amortyzacja pneumatyczna, obustronnie nastawialna
Pozycja zabudowy	Dowolna
Pomocnicze ręczne uruchamianie	Z blokadą Przyciśnięcie
Sygnalizacja położenia	Do czujników
Funkcja elementu przełączającego	Styk normalnie otwarty
Ciśnienie robocze	3 ... 8 bar
Zakres napięcia roboczego DC	24 V
Tryb pracy	Dwustronnego działania
Maks. prąd wyjściowy, diagnoza	300 mA
Maks. prąd wyjściowy, czujniki	20 mA
Maks. napięcie wyjściowe przełączania DC	26.9 V
Charakterystyka cewki	24 V DC: Faza niskiego prądu: 0,5 W, Faza wysokiego prądu: 1,23 W
Medium robocze	Filtrowane sprężone powietrze, wkładka filtrująca 5 µm Filtrowane, nieolejone sprężone powietrze, wkładka filtrująca 40 µm
Znak CE (patrz deklaracja zgodności)	Wg dyrektywy EU-EMV
Klasa odporności na korozję KBK	2
Stopień ochrony	IP65 Wg IEC 60529
Temperatura otoczenia	-5 ... 50 °C
Dopuszczenie, autoryzacja	C-Tick
Długość amortyzacji	22 mm
Siła teoretyczna przy 6 bar, skok powrotny	990 N
Siła teoretyczna przy 6 bar, wysuw	1 178 N
Przemieszczana masa przy 0 mm skoku	538 g
Ciężar dodatkowy na 10 mm skoku	79 g
Ciężar podstawowy dla 0 mm skoku	1 960 g
Dodatkowy współczynnik masy na 10 mm skoku	25 g
Przylącze elektryczne	8-pin M12x1 Wtyczka Konstrukcja okrągła
Przylącze pneumatyczne 1	QS-10
Przylącze pneumatyczne 3	Zintegrowany tłumik hałasu
Przylącze pneumatyczne 5	Zintegrowany tłumik hałasu