

# Moduł siłownik-zawór DNCV-50- -PPV-A-5/3G

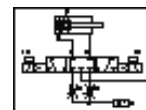
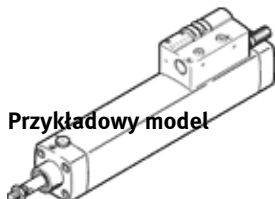
Numer części: 196814

FESTO

bez modułu diagnostycznego.

Typ wycofywany z produkcji. Dostarczany do 2010.

Przykładowy model



## Karta danych

| Cecha                                      | Wartość   |
|--|---|
| Skok                                       | 85 ... 500 mm   |
| Średnica tłoka                             | 50 mm   |
| Zgodny z normą                             | ISO 15552 (poprzednio jako VDMA 24652, ISO 6431, NF E49 003.1, UNI 10290)   |
| Amortyzacja                                | PPV: amortyzacja pneumatyczna, obustronnie nastawialna  |
| Pozycja zabudowy                           | Dowolna   |
| Pomocnicze ręczne uruchamianie             | Z blokadą<br>Przyciśnięcie  |
| Sygnalizacja położenia                     | Do czujników  |
| Funkcja elementu przełączającego           | Styk normalnie otwarty  |
| Ciśnienie robocze                          | 3 ... 8 bar   |
| Zakres napięcia roboczego DC               | 24 V  |
| Tryb pracy                                 | Dwustronnego działania  |
| Maks. prąd wyjściowy, diagnoza             | 300 mA  |
| Maks. prąd wyjściowy, czujniki             | 20 mA   |
| Maks. napięcie wyjściowe przełączania DC   | 26.9 V  |
| Charakterystyka cewki                      | 24 V DC: Faza niskiego prądu: 0,5 W, Faza wysokiego prądu: 1,23 W   |
| Medium robocze                             | Filtrowane sprężone powietrze, wkładka filtrująca 5 µm<br>Filtrowane, nieolejone sprężone powietrze, wkładka filtrująca 40 µm |
| Znak CE (patrz deklaracja zgodności)       | Wg dyrektywy EU-EMV   |
| Klasa odporności na korozję KBK            | 2   |
| Stopień ochrony                            | IP65<br>Wg IEC 60529  |
| Temperatura otoczenia                      | -5 ... 50 °C  |
| Dopuszczenie, autoryzacja                  | C-Tick  |
| Długość amortyzacji                        | 22 mm   |
| Siła teoretyczna przy 6 bar, skok powrotny | 990 N   |
| Siła teoretyczna przy 6 bar, wysuw         | 1 178 N   |
| Przemieszczana masa przy 0 mm skoku        | 538 g   |
| Ciężar dodatkowy na 10 mm skoku            | 79 g  |
| Ciężar podstawowy dla 0 mm skoku           | 1 960 g   |
| Dodatkowy współczynnik masy na 10 mm skoku | 25 g  |
| Przylącze elektryczne                      | 8-pin<br>M12x1<br>Wtyczka<br>Konstrukcja okrągła  |
| Przylącze pneumatyczne 1                   | QS-10   |
| Przylącze pneumatyczne 3                   | Zintegrowany tłumik hałasu  |
| Przylącze pneumatyczne 5                   | Zintegrowany tłumik hałasu  |