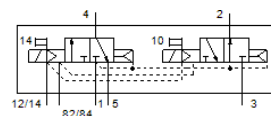


Elektrozawór CDVI5.0-MT2H-3OLS-3GLS

Numer części: 196665

FESTO

do wyspy zaworowej CDVI, Clean Design.



Karta danych

Cecha	Wartość
Funkcja zaworu	3/2 zamknięty, monostabilny 3/2 otwarty, monostabilny
Sposób uruchomienia	Elektryczny
Normalny przepływ nominalny	300 l/min
Ciśnienie robocze	3 ... 10 bar
Konstrukcja	Zawór tłokowy
Sposób kasowania	Sprężyna pneumatyczna
Wielkość nominalna	5 mm
Rodzaj uszczelnienia	Miękkie
Pomocnicze ręczne uruchamianie	Przez przyciśnięcie
Rodzaj sterowania	Z pilotem
Zasilanie pneum. pilotów	Zewnętrzne
Kierunek przepływu	Jednokierunkowy
Uwaga o dynamicznym wymuszaniu stanu	Częstotliwość przełączania min. 1/miesiąc
Ciśnienie pilota	3 ... 8 bar
Wartość-b	0.14
Wartość-C	1.4 l/sbar
Czas przełączania przy wyłączeniu	22 ms
Czas przełączania przy włączeniu	10 ms
Medium robocze	Sprężone powietrze wg ISO8573-1:2010 [7:4:4]
Uwagi odnośnie medium roboczego	Możliwa praca na powietrzu olejnym (po rozpoczęciu olejenia jest ono wymagane przy dalszej pracy)
Klasa odporności na korozję CRC	3 – Wysoka odporność na korozję
Zgodność z PWIS	VDMA24364-B2-L
Temperatura medium	-5 ... 50 °C
Temperatura otoczenia	-5 ... 50 °C
Waga produktu	210 g
Sposób montażu	Przy pomocy gwintów
Przyłącze odpowietrzenia pilotów 82/84	Płyta przyłączeniowa
Przyłącze pneumatyczne 1	Płyta przyłączeniowa
Przyłącze pneumatyczne 2	Płyta przyłączeniowa
Przyłącze pneumatyczne 3	Płyta przyłączeniowa
Przyłącze pneumatyczne 4	Płyta przyłączeniowa
Przyłącze pneumatyczne 5	Płyta przyłączeniowa
Uwaga dotycząca materiałów	Zgodne z RoHS
Materiał uszczelnień	NBR TPE-O
Materiał obudowy	Aluminium-odlew ciśnieniowy