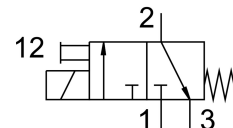


Elektrozawór MHE2-MS1H-3/2G-QS-4-K

Numer produktu: 196137

FESTO



Karta danych

Cechy	Wartość
Funkcja zaworu	3/2 zamknięty monostabilny
Sposób uruchamiania	elektrycznie
Szerokość zabudowy	10 mm
Normalny przepływ nominalny	100 l/min
Pneumatyczne przyłącze robocze	QS-4
Napięcie robocze	24V DC
Ciśnienie robocze	-0.09 MPa...0.8 MPa -0.9 bar...8 bar
Konstrukcja	zawór gniazdowy odciążony ciśnieniowo
Sposób powrotu	sprężyna mechaniczna
Stopień ochrony	IP55
Certyfikacja	RCM Mark c UL us - Recognized (OL)
Znak CE (patrz deklaracja zgodności)	Zgodnie z dyrektywą kompatybilności elektromagnetycznej UE zgodnie z dyrektywą UE RoHS
Znak UKCA (patrz deklaracja zgodności)	wg przepisów UK dot. EMV wg przepisów UK RoHS
Średnica nominalna	2 mm
Szerokość modułu	14 mm
Wskazówka dotycząca szerokości modułu	Minimalna odległość między zaworami wynosi 4 mm
Funkcja odpowietrzenia	z możliwością dławienia
Sposób uszczelnienia	miękki
Pozycja montażu	dowolny
Pomocnicze sterowanie ręczne	bez blokady
Rodzaj sterowania	bezpośrednie
Kierunek przepływu	Rewersyjny z ograniczeniami
Pokrycie	pokrycie ujemne
Ochrona przed zmianą polaryzacji	bipolarny
Dodatkowe funkcje	Eliminowanie iskrzenia Redukcja prądu podtrzymania Obwód ochronny
Ciśnienie robocze, rewersyjne	-0.09 MPa...0.1 MPa -0.9 bar...1 bar -13.05 psi...14.5 psi

Cechy	Wartość
Maks. częstotliwość przełączania	330 Hz
Czas wyłączenia	2 ms
Czas włączania	1.7 ms
Tolerancja czasu wyłączenia	+10%/-30%
Tolerancja czasu włączania	+10%/-30%
Zmienność czasu przełączania od 1 Hz wzwyż	0.2 ms
Czas pracy ciągłej	100%
Parametry cewki	24 V DC: faza niskoprądowa 1,25 W, faza wysokoprądowa 5,0 W
Dopuszczalne wahania napięcia	+/- 10 %
Medium robocze	Sprężone powietrze wg ISO 8573-1:2010 [7:4:4]
Uwaga dotycząca medium roboczego/sterującego	Możliwa praca z powietrzem olejonym (po rozpoczęciu olejenia trzeba je kontynuować)
Odporność na drgania	Test odporności podczas transportu przy drganiach o stopniu intensywności 2 wg FN 942017-4 i EN 60068-2-6
Ograniczona temperatura otoczenia i mediów	w zależności od częstotliwości przełączania (patrz diagram)
Odporność na wstrząsy	Test odporności na wstrząsy o stopniu intensywności 2 wg FN 942017-5 i EN 60068-2-27
Klasa odporności korozyjnej wg normy Festo	2 - średnie obciążenie korozyjne
Zgodność z LABS	VDMA24364-B1/B2-L
Klasa Cleanroom	Klasa 6 wg ISO 14644-1
Temperatura medium	-5 °C...60 °C
Temperatura otoczenia	-5 °C...60 °C
Waga produktu	60 g
Przyłącze elektryczne	Kabel
Długość kabla	2.5 m
Typ mocowania	Przy pomocy otworów przelotowych
Przyłącze pneumatyczne 1	QS-4
Przyłącze pneumatyczne 2	QS-4
Przyłącze pneumatyczne 3	QS-4
Informacja o materiałach	Zgodność z dyrektywą RoHS
Materiał uszczelnień	HNBR NBR
Materiał obudowy	Cynkowy odlew ciśnieniowy, powlekany
Materiał osłony kabla	PUR
Materiał śrub	Stal, ocynkowana