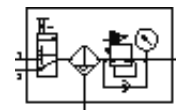
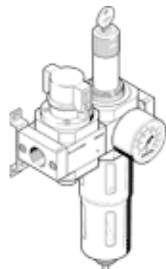


# Zespół przygotowania powietrza LFRS-1/2-D-DI-MAXI-KC-A

Numer części: 195181

FESTO

z blokową głowicą regulatora i z manometrem, nominalne ciśnienie 12 bar, do powietrza nie olejonego.



## Karta danych

Cecha	Wartość
Wielkość	Maxi
Typoszereg	D
Zabezpieczenie elementu wykonawczego	Pokrętko obrotowe z zintegrowanym zamkiem
Pozycja zabudowy	Pionowa +/- 5°
Wkładka filtracyjna	40 µm
Spust kondensatu	W pełni automatyczny
Konstrukcja	Zawór załączający On/Off Filtr-regulator z manometrem
Maks. ilość kondensatu	43 cm <sup>3</sup>
Ośłona pojemnika	Ośłona metalowa
Wskaźnik ciśnienia	Z manometrem
Zakres regulacji ciśnienia	0.5 ... 12 bar
Ciśnienie wejściowe 1	2 ... 12 bar
Normalny przepływ nominalny	4 800 l/min
Medium robocze	Sprężone powietrze
Klasa odporności na korozję KBK	2
Temperatura medium	-10 ... 60 °C
Temperatura otoczenia	-10 ... 60 °C
Ciężar elementu	2 840 g
Sposób montażu	Do wyboru: Zabudowa w linii Z osprzętem
Przyłącze pneumatyczne 1	G1/2
Przyłącze pneumatyczne 2	G1/2
Materiał obudowy	Odlew ciśnieniowy cynkowy
Materiał pojemnika	PC