

# Zespół przygotowania powietrza LFRS-1/2-D-MIDI-KC

Numer części: 195068

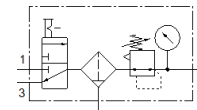
Classic - Nie stosować w nowych projektach

z blokową głowicą regulatora i z manometrem, nominalne ciśnienie 12 bar, do powietrza nieolejonego.

Nowoczesne alternatywne typy można znaleźć, wprowadzając pierwsze cztery znaki kodu typu w polu wyszukiwania

Typ wycofywany z produkcji. Dostępny do 2022. Alternatywne produkty patrz Support Portal.

FESTO



## Karta danych

Cecha	Wartość
Wielkość	Midi
Seria	D
Zabezpieczenie przed uruchomieniem	Pokrętło obrotowe z zintegrowanym zamkiem
Pozycja zabudowy	Pionowa +/- 5°
Wkładka filtracyjna	40 µm
Spust kondensatu	Obracanie ręczne
Konstrukcja	Zawór załączający On/Off Filtr-regulator z manometrem
Maks. ilość kondensatu	43 cm <sup>3</sup>
Ostona pojemnika	Ostona metalowa
Wskaźnik ciśnienia	Manometr
Ciśnienie robocze	1 ... 16 bar
Zakres regulacji ciśnienia	0.5 ... 12 bar
Maks. histereza ciśnienia	0.2 bar
Normalny przepływ nominalny	3 150 l/min
Medium robocze	Sprężone powietrze wg ISO8573-1:2010 [-:-:-] Gazy obojętne
Klasa odporności na korozję CRC	2 – Średnia odporność na korozję
Klasa czystości powietrza na wyjściu	Sprężone powietrze wg ISO8573-1:2010 [7:8:4] Gazy obojętne
Temperatura medium	-10 ... 60 °C
Temperatura otoczenia	-10 ... 60 °C
Waga produktu	1 840 g
Sposób montażu	Zabudowa w linii Przy pomocy osprzętu Do wyboru:
Przyłącze pneumatyczne 1	G1/2
Przyłącze pneumatyczne 2	G1/2
Materiał obudowy	Odlew ciśnieniowy cynkowy
Materiał pojemnika	PC