

Zespół przygotowania powietrza LFRS-1/4-D-MINI-KF

Numer części: 195032

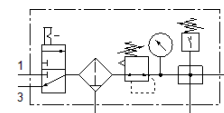
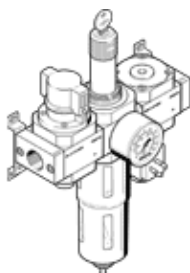
Classic - Nie stosować w nowych projektach

z blokową głowicą regulatora i z manometrem, nominalne ciśnienie 12 bar, do powietrza nieolejonego.

Nowoczesne alternatywne typy można znaleźć, wprowadzając pierwsze cztery znaki kodu typu w polu wyszukiwania

Typ wycofywany z produkcji. Dostępny do 2022. Alternatywne produkty patrz Support Portal.

FESTO



Karta danych

| Cecha | Wartość |
|--------------------------------------|---|
| Wielkość | Mini |
| Seria | D |
| Zabezpieczenie przed uruchomieniem | Pokrętło obrotowe z zintegrowanym zamkiem |
| Pozycja zabudowy | Pionowa +/- 5° |
| Wkładka filtracyjna | 40 µm |
| Spust kondensatu | Obracanie ręczne |
| Konstrukcja | Moduł rozgałęziający Wyłącznik ciśnieniowy Zawór załączający On/Off Filtr-regulator z manometrem |
| Maks. ilość kondensatu | 22 cm ³ |
| Osłona pojemnika | Osłona metalowa |
| Wskaźnik ciśnienia | Manometr |
| Ciśnienie robocze | 1 ... 16 bar |
| Zakres regulacji ciśnienia | 0.5 ... 12 bar |
| Maks. histereza ciśnienia | 0.2 bar |
| Normalny przepływ nominalny | 1 050 l/min |
| Medium robocze | Sprężone powietrze wg ISO8573-1:2010 [-:--:] Gazy obojętne |
| Klasa odporności na korozję CRC | 2 – Średnia odporność na korozję |
| Klasa czystości powietrza na wyjściu | Sprężone powietrze wg ISO8573-1:2010 [7:8:4] Gazy obojętne |
| Temperatura medium | -10 ... 60 °C |
| Temperatura otoczenia | -10 ... 60 °C |
| Waga produktu | 1 100 g |
| Sposób montażu | Zabudowa w linii Przy pomocy osprzętu Do wyboru: |
| Przyłącze pneumatyczne 1 | G1/4 |
| Przyłącze pneumatyczne 2 | G1/4 |
| Materiał obudowy | Odlew ciśnieniowy cynkowy |
| Materiał pojemnika | PC |