

Zespół przygotowania powietrza FRCS-1/2-D-O-MIDI-A

Numer części: 194915

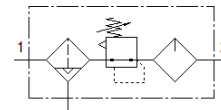
Classic - Nie stosować w nowych projektach

Zespół filtr/regulator/smarownica,
Seria D, z blokadą pokrętła regulatora.

Nowoczesne alternatywne typy można znaleźć, wprowadzając pierwsze
cztery znaki kodu typu w polu wyszukiwania

Typ wycofywany z produkcji. Dostępny do 2022. Alternatywne
produkty patrz Support Portal.

FESTO



Karta danych

| Cecha | Wartość |
|--------------------------------------|--|
| Wielkość | Midi |
| Seria | D |
| Zabezpieczenie przed uruchomieniem | Pokrętło obrotowe z zintegrowanym zamkiem |
| Pozycja zabudowy | Pionowa +/- 5° |
| Spust kondensatu | W pełni automatyczny |
| Konstrukcja | Filtr-regulator z manometrem Proporcjonalna-standardowa smarownica olejowa |
| Maks. ilość kondensatu | 43 cm ³ |
| Wkładka filtracyjna | 40 µm |
| Ostona pojemnika | Ostona metalowa |
| Wskaźnik ciśnienia | Dla G1/4 |
| Ciśnienie robocze | 2 ... 12 bar |
| Zakres regulacji ciśnienia | 0.5 ... 12 bar |
| Maks. histereza ciśnienia | 0.2 bar |
| Normalny przepływ nominalny | 2 600 l/min |
| Medium robocze | Sprężone powietrze wg ISO 8573-1:2010 [7:9:-] Gazy obojętne |
| Uwagi odnośnie medium roboczego | Możliwa praca na powietrzu olejonym (po rozpoczęciu olejenia jest ono wymagane przy dalszej pracy) |
| Klasa czystości powietrza na wyjściu | Sprężone powietrze wg ISO 8573-1:2010 [7:8:-] Gazy obojętne |
| Temperatura medium | -10 ... 60 °C |
| Temperatura otoczenia | -10 ... 60 °C |
| Waga produktu | 1 590 g |
| Sposób montażu | Zabudowa w linii Przy pomocy osprzętu |
| Przyłącze pneumatyczne 1 | G1/2 |
| Przyłącze pneumatyczne 2 | G1/2 |
| Uwaga dotycząca materiałów | Zgodne z RoHS |
| Materiał obudowy | Odlew ciśnieniowy cynkowy |
| Materiał pojemnika | PC |