

# Filtr-regulator ciśnienia LFRS-3/4-D-MAXI-A

Numer części: 194793

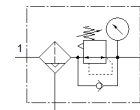
Classic - Nie stosować w nowych projektach

z blokowaną głowicą regulatora i z manometrem, nominalne ciśnienie 12 bar, do powietrza nieolejonego.

Nowoczesne alternatywne typy można znaleźć, wprowadzając pierwsze cztery znaki kodu typu w polu wyszukiwania

Typ wycofywany z produkcji. Dostępny do 2022. Alternatywne produkty patrz Support Portal.

FESTO



## Karta danych

| Cecha                                | Wartość  |
|--------------------------------------|--|
| Wielkość                             | Maxi   |
| Seria                                | D  |
| Zabezpieczenie przed uruchomieniem   | Pokrętło obrotowe z zintegrowanym zamkiem  |
| Pozycja zabudowy                     | Pionowa +/- 5°   |
| Wkładka filtracyjna                  | 40 µm  |
| Spust kondensatu                     | W pełni automatyczny   |
| Konstrukcja                          | Filtr-regulator z manometrem   |
| Maks. ilość kondensatu               | 80 cm <sup>3</sup>   |
| Ośłona pojemnika                     | Ośłona metalowa  |
| Wskaźnik ciśnienia                   | Manometr   |
| Ciśnienie robocze                    | 2 ... 12 bar   |
| Zakres regulacji ciśnienia           | 0.5 ... 12 bar   |
| Maks. histereza ciśnienia            | 0.4 bar  |
| Normalny przepływ nominalny          | 9 700 l/min  |
| Medium robocze                       | Sprężone powietrze wg ISO 8573-1:2010 [7:9:-]<br>Gazy obojętne                                     |
| Uwagi odnośnie medium roboczego      | Możliwa praca na powietrzu olejonym (po rozpoczęciu olejenia jest ono wymagane przy dalszej pracy) |
| Klasa odporności na korozję CRC      | 2 – Średnia odporność na korozję   |
| Temperatura przechowywania           | -10 ... 60 °C  |
| Klasa czystości powietrza na wyjściu | Sprężone powietrze wg ISO8573-1:2010 [7:8:4]<br>Gazy obojętne                                      |
| Temperatura medium                   | 5 ... 60 °C  |
| Temperatura otoczenia                | 5 ... 60 °C  |
| Waga produktu                        | 1 470 g  |
| Sposób montażu                       | Zabudowa w linii<br>Przy pomocy osprzętu<br>Do wyboru:   |
| Przyłącze pneumatyczne 1             | G3/4   |
| Przyłącze pneumatyczne 2             | G3/4   |
| Uwaga dotycząca materiałów           | Zgodne z RoHS  |
| Materiał obudowy                     | Odlew ciśnieniowy cynkowy  |
| Materiał pojemnika                   | PC   |