

Filtr-regulator ciśnienia LFRS-3/4-D-MIDI-A

Numer części: 194769

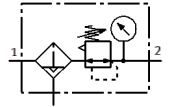
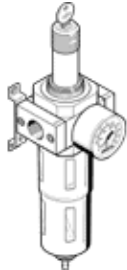
Classic - Nie stosować w nowych projektach

z blokową głowicą regulatora i z manometrem, nominalne ciśnienie 12 bar, do powietrza nieolejonego.

Nowoczesne alternatywne typy można znaleźć, wprowadzając pierwsze cztery znaki kodu typu w polu wyszukiwania

Typ wycofywany z produkcji. Dostępny do 2022. Alternatywne produkty patrz Support Portal.

FESTO



Karta danych

Cecha	Wartość
Wielkość	Midi
Seria	D
Zabezpieczenie przed uruchomieniem	Pokrętło obrotowe z zintegrowanym zamkiem
Pozycja zabudowy	Pionowa +/- 5°
Wkładka filtracyjna	40 µm
Spust kondensatu	W pełni automatyczny
Konstrukcja	Filtr-regulator z manometrem
Maks. ilość kondensatu	43 cm ³
Ośłona pojemnika	Ośłona metalowa
Wskaźnik ciśnienia	Manometr
Ciśnienie robocze	2 ... 12 bar
Zakres regulacji ciśnienia	0.5 ... 12 bar
Maks. histereza ciśnienia	0.2 bar
Normalny przepływ nominalny	3 400 l/min
Medium robocze	Sprężone powietrze wg ISO 8573-1:2010 [7:9:-] Gazy obojętne
Uwagi odnośnie medium roboczego	Możliwa praca na powietrzu olejonym (po rozpoczęciu olejenia jest ono wymagane przy dalszej pracy)
Klasa odporności na korozję CRC	2 – Średnia odporność na korozję
Temperatura przechowywania	-10 ... 60 °C
Klasa czystości powietrza na wyjściu	Sprężone powietrze wg ISO8573-1:2010 [7:8:4] Gazy obojętne
Temperatura medium	5 ... 60 °C
Temperatura otoczenia	5 ... 60 °C
Waga produktu	1 160 g
Sposób montażu	Zabudowa w linii Przy pomocy osprzętu Do wyboru:
Przyłącze pneumatyczne 1	G3/4
Przyłącze pneumatyczne 2	G3/4
Uwaga dotycząca materiałów	Zgodne z RoHS
Materiał obudowy	Odlew ciśnieniowy cynkowy
Materiał pojemnika	PC