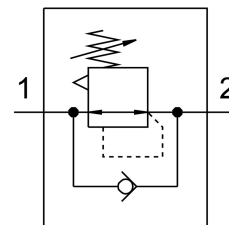


Regulator ciśnienia LRS-1/2-D-7-O-MAXI

Numer produktu: 194661

FESTO



Karta danych

Cechy	Wartość
Wielkość	Maxi
Seria	D
Zabezpieczenie przed uruchomieniem	Pokrętło obrotowe ze zintegrowanym zamkiem
Pozycja montażu	dowolny
Konstrukcja	wstępnie wysterowany regulator tłokowy
Funkcja regulatora	Stałe ciśnienie wyjściowe z odpowietrzaniem wtórnym
Wskaźnik ciśnienia	Przygotowanie dla G1/4
Ciśnienie robocze	0 bar...16 bar
Zakres regulacji ciśnienia	0.5 bar...7 bar
Maks. histereza ciśnienia	0.4 bar
Normalny przepływ nominalny	10700 l/min
Medium robocze	Sprężone powietrze wg ISO 8573-1:2010 [7:4:4] Gazy obojętne
Uwaga dotycząca medium roboczego/sterującego	Możliwa praca z powietrzem olejnym (po rozpoczęciu olejenia trzeba je kontynuować)
Klasa odporności korozyjnej wg normy Festo	2 - średnie obciążenie korozyjne
Zgodność z LABS	VDMA24364-B1/B2-L
Klasa czystości powietrza na wyjściu	Sprężone powietrze wg ISO 8573-1:2010 [7:4:4] Gazy obojętne
Temperatura medium	-10 °C...60 °C
Temperatura otoczenia	-10 °C...60 °C
Waga produktu	1215 g
Typ mocowania	Montaż na panelu przednim Instalacja na przewodach Przy pomocy osprzętu
Przyłącze pneumatyczne 1	G1/2
Przyłącze pneumatyczne 2	G1/2
Informacja o materiałach	Zgodność z dyrektywą RoHS
Materiał płyty przyłączeniowej	Cynkowy odlew kokilowy
Materiał uszczelnień	NBR

Cechy	Wartość
Materiał obudowy	Cynkowy odlew kokilowy