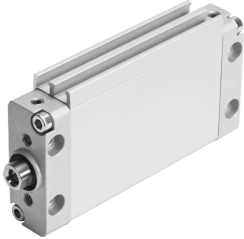


Siłownik płaski DZF-1^{1/2}"-P-A

Numer produktu: 194168

FESTO



Karta danych

Cechy	Wartość
Skok	0,5 in
Ø tłoka	1 " "
Maks. kąt skręcania tłoczyska +/-	1 deg
Amortyzacja	elastyczne pierścienie/płytki amortyzujące z obu stron
Sposób działania	dwustronnego działania
Zabezpieczenie przed obrotem / prowadzenie	Tłok owalny
Ciśnienie robocze	0.1 MPa...1 MPa 1 bar...10 bar
Medium robocze	Sprężone powietrze wg ISO 8573-1:2010 [7:4:4]
Uwaga dotycząca medium roboczego/sterującego	Możliwa praca z powietrzem olejnym (po rozpoczęciu olejowania trzeba je kontynuować)
Klasa odporności korozyjnej wg normy Festo	2 - średnie obciążenie korozyjne
Zgodność z LABS	VDMA24364-B1/B2-L
Temperatura otoczenia	-20 °C...80 °C
Siła teoretyczna przy 0,6 MPa (6 bar, 87 psi), wycofanie	247 N
Siła teoretyczna przy 0,6 MPa (6 bar, 87 psi), przy wysuwie	295 N
Ruchoma masa przy skoku 0 mm	40 g
Dodatkowa poruszana masa na 10 mm skoku	13 g
Dodatkowa masa na 10 mm skoku	6 g
Masa podstawowa przy 0 mm skoku	168 g
Przyłącze pneumatyczne	10-32 UNF-2B
Materiał pokrywy	Aluminium
Materiał uszczelnień	FPM TPE-U(PU)
Materiał obudowy	Stop aluminium do przeróbki plastycznej
Materiał tłoczyska	Nierdzewna stal stopowa