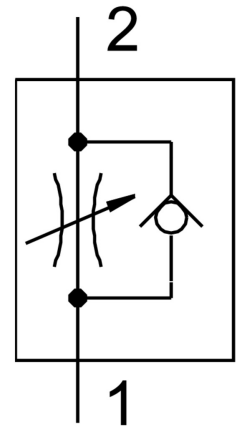


Zawór dławiąco-zwrotny GR-QS-3

Numer produktu: 193965

FESTO



Karta danych

| Cechy | Wartość |
|--------------------------------------------------|----------------------------------------------------------------------------------------------------------------------------------------|
| Funkcja zaworu | Funkcja zaworu dławiąco-zwrotnego |
| Przyłącze pneumatyczne 1 | QS-3 |
| Przyłącze pneumatyczne 2 | QS-3 |
| Element regulacyjny | Śruba radełkowa |
| Typ mocowania | opcjonalnie: Montaż na panelu przednim Przy pomocy otworów przelotowych Przy pomocy osprzętu |
| Przepływ normalny nominalny w kierunku dławienia | 85 l/min |
| Przepływ normalny nominalny w kierunku zwrotnym | 120 l/min |
| Ciśnienie robocze | 0.2 bar...10 bar |
| Temperatura otoczenia | -10 °C...60 °C |
| Materiał obudowy | Wzmocniony poliamid |
| Ochrona przeciwwybuchowa | Należy przestrzegać informacji zawartych w certyfikacie. Strefa 1 (ATEX) Strefa 2 (ATEX) Strefa 21 (ATEX) Strefa 22 (ATEX) |
| Pozycja montażu | dowolny |
| Medium robocze | Sprężone powietrze wg ISO 8573-1:2010 [7:4:4] |
| Uwaga dotycząca medium roboczego/sterującego | Możliwa praca z powietrzem olejnym (po rozpoczęciu olejenia trzeba je kontynuować) |
| Zgodność z LABS | VDMA24364-B1/B2-L |
| Temperatura medium | -10 °C...60 °C |
| Waga produktu | 12 g |
| Informacja o materiałach | Zgodność z dyrektywą RoHS |

| Cechy | Wartość |
|------------------------------------|---------------------|
| Materiał uszczelnień | NBR |
| Materiał pierścienia zwalniającego | Polioksymetylen |
| Materiał głowicy radełkowej | Wzmocniony poliamid |
| Materiał śruby do regulacji | Stal wysokostopowa |