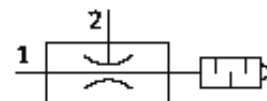
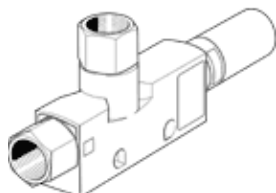


# Generator podciśnienia VN-14-H-T4-PI4-VI5-RO1

Numer części: 193511

FESTO

Standard, wysokie podciśnienie, szerokość zabudowy 18mm, kształt - T, z gwintem wewnętrznym i tłumikiem hałasu.



## Karta danych

| Cecha  | Wartość   |
|--|---|
| Średnica nominalna dyszy Laval'a                         | 1.4 mm  |
| Rozmiar siatki   | 18 mm   |
| Konstrukcja tłumika hałasu                               | Normalnie otwarty   |
| Pozycja zabudowy   | Dowolna   |
| Charakterystyka eżektora                                 | Wysokie podciśnienie<br>Standard  |
| Konstrukcja  | Kształt-T   |
| Ciśnienie robocze dla maks. przepł. wysysania            | 5.1 bar   |
| Ciśnienie robocze  | 1 ... 8 bar   |
| Ciśnienie robocze dla maks. podciśnienia                 | 5 bar   |
| Maks. podciśnienie                                       | 88 %  |
| Nominalne ciśnienie robocze                              | 6 bar   |
| Podciśnienie w funkcji ciśnienia roboczego (diagram)     | Diagram   |
| Maks. wsysany strumień objętości względem atmosfery      | 51.6 l/min  |
| Czas wytwarzania próżni dla 1l objętości przy 6 bar      | Diagram   |
| Medium robocze   | Osuszane, filtrowane i nieolejone sprężone powietrze                                      |
| Klasa odporności na korozję KBK                          | 2   |
| Temperatura medium                                       | 0 ... 60 °C   |
| Poziom hałasu w funkcji ciśnienia roboczego (diagram)    | Diagram   |
| Temperatura otoczenia                                    | 0 ... 60 °C   |
| Maks. moment dokręcający                                 | 0.5 Nm  |
| Współczynnik sprawności w funkcji podciśnienia (diagram) | Diagram   |
| Pobór powietrza w funkcji ciśnienia roboczego (diagram)  | Diagram   |
| Ciężar elementu  | 340 g   |
| Sposób montażu   | Z otworem przelotowym<br>Z szyną montażową<br>Z mocowaniem na ścianę-/płaską powierzchnię |
| Przyłącze pneumatyczne 1                                 | G1/8  |
| Przyłącze pneumatyczne 3                                 | Otwarty tłumik hałasu   |
| Przyłącze podciśnienia                                   | G1/4  |
| Materiał gwint przyłączeniowy                            | Stop aluminium  |
| Uwaga odnośnie materiałów                                | Bez miedzi i PTFE   |
| Materiał uszczelnień                                     | NBR   |
| Materiały, dysza wylotowa                                | POM   |
| Materiał obudowy   | Wzmocniony POM  |
| Materiały, tłumik hałasu                                 | PE  |
| Materiały, dysza wypływowa                               | Stop aluminium  |