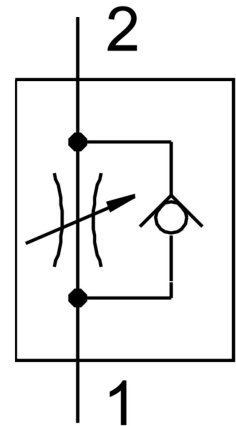


# Zawór dławiąco-zwrotny GRLZ-1/8-QS-4-D

Numer produktu: 193157

FESTO



## Karta danych

Cechy	Wartość
Funkcja zaworu	Funkcja dławienia na wlocie i zaworu zwrotnego
Przyłącze pneumatyczne 1	QS-4
Przyłącze pneumatyczne 2	G1/8
Element regulacyjny	Śruba z rowkiem podłużnym
Typ mocowania	wkręcane
Przepływ normalny nominalny w kierunku dławienia	160 l/min
Przepływ normalny nominalny w kierunku zwrotnym	120 l/min...190 l/min
Temperatura otoczenia	-10 °C...60 °C
Klasyfikacja morska	patrz certyfikat
Pozycja montażu	dowolny
Ciśnienie robocze w całym zakresie temperatury	0.2 bar...10 bar
Przepływ normalny w kierunku dławienia 0,6->0 MPa (6->0 bar, 87->0 psi)	300 l/min
Przepływ normalny w kierunku bezzwrotnym przy ciśnieniu 0,6->0 MPa (6->0 bar, 87->0 psi)	260 l/min...290 l/min
Medium robocze	Sprężone powietrze wg ISO 8573-1:2010 [7:4:4]
Uwaga dotycząca medium roboczego/sterującego	Możliwa praca z powietrzem olejnym (po rozpoczęciu olejowania trzeba je kontynuować)
Zgodność z LABS	VDMA24364-B1/B2-L
Temperatura medium	-10 °C...60 °C
Znamionowy moment dokręcenia	3 Nm
Tolerancja znamionowego momentu dokręcenia	± 10%
Waga produktu	22 g
Materiał części z gwintem	Stop aluminium do przeróbki plastycznej
Informacja o materiałach	Zgodność z dyrektywą RoHS
Materiał uszczelnień	NBR

<b>Cechy</b>	<b>Wartość</b>
Materiał pierścienia zwalniającego	Polioksymetylen
Materiał śruby do regulacji	Mosiądz
Materiał przyłącza obrotowego	Cynkowy odlew kokilowy chromianowany