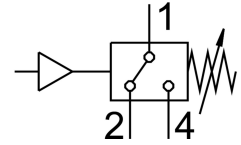
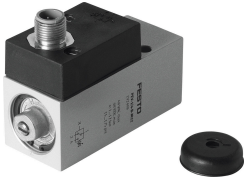


Wyłącznik ciśnieniowy PEV-1/4-B-M12

Numer produktu: 192488

FESTO



Karta danych

Cechy	Wartość
Spełnia normę	EN 60947-5-1
Certyfikacja	CCC c UL us - Recognized (OL)
Znak CE (patrz deklaracja zgodności)	Zgodnie z dyrektywą niskonapięciową UE
Znak UKCA (patrz deklaracja zgodności)	wg przepisów UK dot. urządzeń elektrycznych
Ochrona przeciwwybuchowa	Należy przestrzegać informacji zawartych w certyfikacie. Strefa 1 (ATEX) Strefa 2 (ATEX) Strefa 21 (ATEX) Strefa 22 (ATEX)
Informacja o materiałach	Zgodność z dyrektywą RoHS
Wielkość pomiarowa	Ciśnienie względne
Metoda pomiaru	Pneumatyczno-elektryczny przetwornik ciśnienia
Ciśnienie robocze	0.1 MPa...1.2 MPa 1 bar...12 bar
Medium robocze	Sprężone powietrze wg ISO 8573-1:2010 [7:-:-] Woda
Uwaga dotycząca medium roboczego/sterującego	Możliwa praca z powietrzem olejnym (po rozpoczęciu olejenia trzeba je kontynuować)
Temperatura medium	-20 °C...80 °C
Temperatura otoczenia	-20 °C...80 °C
Funkcja elementu przełączającego	Zestyk przelączny
Maks. częstotliwość przełączania	3 Hz
Maks. napięcie wyjściowe przełączania AC	48 V
Maks. napięcie wyjściowe przełączania DC	48 V
Maks. prąd wyjściowy	4000 mA
Minimalny prąd obciążenia	1 mA przy 24 V 10 mA przy 10 V 100 mA przy 5V
Kategoria zastosowania dla obciążenia indukcyjnego	AC-14 DC-13
Kategoria zastosowania dla obciążenia rezystancyjnego	AC-12 DC-12

Cechy	Wartość
Przyłącze elektryczne	4-pin M12X1 Wtyczka wg EN 60947-5-2 konstrukcja okrągła
Typ mocowania	Przy pomocy otworów przelotowych
Pozycja montażu	dowolny
Przyłącze pneumatyczne	G1/4
Waga produktu	194 g
Materiał obudowy	Aluminiowy odlew ciśnieniowy
Materiał styku przełączającego	Srebro
Zakres ustawiania wartości progowej	1 bar...12 bar
Stopień ochrony	IP65
Klasa odporności korozyjnej wg normy Festo	2 - średnie obciążenie korozyjne
Zgodność z LABS	VDMA24364-B1/B2-L