

# Zespół przygotowania powietrza FRC-3/4-D-DI-MAXI-KF

Numer części: 192477

Classic - Nie stosować w nowych projektach

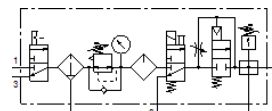
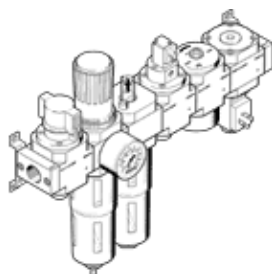
FESTO

składa się z ręcznego zaworu załączającego, filtra-regulatora ciśnienia, smarownicy, zaworu załączającego z cewką 24V DC bez wtyczki, zaworu wolnego rozruchu i modułu rozgałęziającego z czujnikiem ciśnienia bez wtyczki, z kątownikami mocującymi.

Z ręcznym spustem kondensatu i metalową osłoną koszyka.

Nowoczesne alternatywne typy można znaleźć, wprowadzając pierwsze cztery znaki kodu typu w polu wyszukiwania

Typ wycofywany z produkcji. Dostępny do 2022. Alternatywne produkty patrz Support Portal.



## Karta danych

| Cecha                                | Wartość                                                                                                                                                                                    |
|--------------------------------------|--------------------------------------------------------------------------------------------------------------------------------------------------------------------------------------------|
| Wielkość                             | Maxi                                                                                                                                                                                       |
| Seria                                | D                                                                                                                                                                                          |
| Zabezpieczenie przed uruchomieniem   | Pokrętko obrotowe z blokadą                                                                                                                                                                |
| Pozycja zabudowy                     | Pionowa +/- 5°                                                                                                                                                                             |
| Wkładka filtracyjna                  | 40 µm                                                                                                                                                                                      |
| Spust kondensatu                     | Obracanie ręczne                                                                                                                                                                           |
| Konstrukcja                          | Moduł rozgałęziający<br>Wyłącznik ciśnieniowy<br>Zawór załączający On/Off<br>Filtr-regulator z manometrem<br>Proporcjonalna-standardowa smarownica olejowa<br>Bezpieczny zawór załączający |
| Maks. ilość kondensatu               | 43 cm <sup>3</sup>                                                                                                                                                                         |
| Osłona pojemnika                     | Osłona metalowa                                                                                                                                                                            |
| Wskaźnik ciśnienia                   | Manometr                                                                                                                                                                                   |
| Ciśnienie robocze                    | 3 ... 16 bar                                                                                                                                                                               |
| Zakres regulacji ciśnienia           | 2.5 ... 12 bar                                                                                                                                                                             |
| Normalny przepływ nominalny          | 6 000 l/min                                                                                                                                                                                |
| Medium robocze                       | Sprężone powietrze wg ISO8573-1:2010 [-:-:-]<br>Gazy obojętne                                                                                                                              |
| Klasa odporności na korozję CRC      | 2 – Średnia odporność na korozję                                                                                                                                                           |
| Klasa czystości powietrza na wyjściu | Sprężone powietrze wg ISO8573-1:2010 [7:4:-]<br>Gazy obojętne                                                                                                                              |
| Temperatura medium                   | -10 ... 60 °C                                                                                                                                                                              |
| Temperatura otoczenia                | -10 ... 60 °C                                                                                                                                                                              |
| Waga produktu                        | 6 500 g                                                                                                                                                                                    |
| Sposób montażu                       | Zabudowa w linii<br>Przy pomocy osprzętu<br>Do wyboru:                                                                                                                                     |
| Przyłącze pneumatyczne 1             | G3/4                                                                                                                                                                                       |
| Przyłącze pneumatyczne 2             | G3/4                                                                                                                                                                                       |
| Materiał obudowy                     | Odlew ciśnieniowy cynkowy                                                                                                                                                                  |
| Materiał pojemnika                   | PC                                                                                                                                                                                         |