

Zespół przygotowania powietrza LFR-3/4-D-DI-MAXI-KD

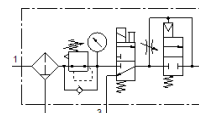
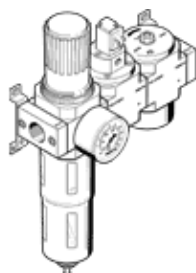
Numer części: 192450

Classic - Nie stosować w nowych projektach

FESTO

składa się z filtra-regulatora ciśnienia, zaworu załączającego z cewką 24V DC bez wtyczki, zaworu wolnego startu, z kątownikami mocującymi. Z ręcznym spustem kondensatu.

Nowoczesne alternatywne typy można znaleźć, wprowadzając pierwsze cztery znaki kodu typu w polu wyszukiwania



Karta danych

| Cecha | Wartość |
|--------------------------------------|--|
| Wielkość | Maxi |
| Seria | D |
| Zabezpieczenie przed uruchomieniem | Pokrętło obrotowe z blokadą |
| Pozycja zabudowy | Pionowa +/- 5° |
| Wkładka filtracyjna | 40 µm |
| Spust kondensatu | Obracanie ręczne |
| Konstrukcja | Zawór załączający On/Off Filtr-regulator z manometrem Bezpieczny zawór załączający |
| Maks. ilość kondensatu | 43 cm ³ |
| Ośłona pojemnika | Ośłona metalowa |
| Wskaźnik ciśnienia | Manometr |
| Ciśnienie robocze | 3 ... 16 bar |
| Zakres regulacji ciśnienia | 2.5 ... 12 bar |
| Normalny przepływ nominalny | 2 800 l/min |
| Medium robocze | Sprężone powietrze wg ISO8573-1:2010 [-:--] Gazy obojętne |
| Klasa odporności na korozję CRC | 2 – Średnia odporność na korozję |
| Zgodność z PWIS | VDMA24364-B1/B2-L |
| Klasa czystości powietrza na wyjściu | Sprężone powietrze wg ISO8573-1:2010 [6:8:4] Gazy obojętne |
| Temperatura medium | -10 ... 60 °C |
| Temperatura otoczenia | -10 ... 60 °C |
| Waga produktu | 3 300 g |
| Sposób montażu | Zabudowa w linii Przy pomocy osprzętu Do wyboru: |
| Przyłącze pneumatyczne 1 | G3/4 |
| Przyłącze pneumatyczne 2 | G3/4 |
| Materiał obudowy | Odlew ciśnieniowy cynkowy |
| Materiał pojemnika | PC |