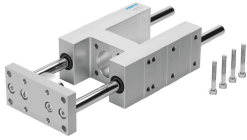


Jednostka prowadząca FEN-25- -GF

Numer produktu: 19170

FESTO



Karta danych

Cechy	Wartość
Wielkość	25
Skok	2 mm...250 mm
Pozycja montażu	dowolny
Prowadnica	Prowadnica ślizgowa
Konstrukcja	Prowadnica
Ochrona przeciwwybuchowa	Strefa 1 (ATEX) Strefa 2 (ATEX) Strefa 21 (ATEX) Strefa 22 (ATEX)
Zgodność z LABS	VDMA24364-B2-L
Temperatura otoczenia	-20 °C...80 °C
Siła przesunięcia	15 N
Dodatkowa poruszana masa na 10 mm skoku	12 g
Masa podstawowa przy 0 mm skoku	866 g
Dodatkowa masa na 10 mm skoku	12 g
Środek ciężkości masy ruchomej przy 0 mm skoku	42 mm
Dodatkowy środek ciężkości ruchomej masy na 10 mm skoku	4.7 mm
Typ mocowania	Przy pomocy gwintu wewnętrznego
Informacja o materiałach	Zgodność z dyrektywą RoHS
Materiał elementu prowadzącego	Stal wysokostopowa
Materiał obudowy	Stop aluminium, anodowany
Materiał płyty spinającej	Stop aluminium, anodowany