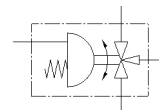
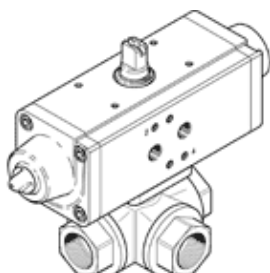


Zawór kulowy z napędem VZBA-2"-GGG-63-32T-F0507-V4V4T-PS90-R-90-4-C

Numer części: 1915751

FESTO

3/2-drogowy, owiercenie kotłownika F0507, gwint EN 10226-1.



Karta danych

Cecha	Wartość
Konstrukcja	Zawór kulowy 3-drogowy Otwór-T
Sposób uruchomienia	Pneumatyczny
Pozycja zabudowy	Dowolna
Sposób montażu	Zabudowa w linii
Przyłącze zaworu procesowego	Rp2
Wskaźnik stanu załączenia	Kierunek rowka = Kierunek przepływu
Średnica nominalna DN	50
Ciśnienie robocze	6 ... 8.4 bar
Ciśnienie znamionowe zaworu procesowego	63
Medium	Sprężone powietrze wg ISO8573-1:2010 [-:--:] Gazy obojętne Woda – nie para wodna ciecze obojętne
Medium robocze	Sprężone powietrze wg ISO8573-1:2010 [7:4:4]
Uwagi odnośnie medium roboczego	Możliwa praca na powietrzu olejonym (po rozpoczęciu olejenia jest ono wymagane przy dalszej pracy)
Temperatura medium	-10 ... 200 °C
Temperatura otoczenia	-10 ... 80 °C
Przepływ Kv, otwory T, kątowne	48.8 m ³ /h
Przepływ Kv Typ T prosty	100 m ³ /h
Maks. temperatura powierzchni montażowej	TX
Grupa wybuchowości po zamontowaniu	IIC, IIIC
Uwaga dotycząca materiałów	Zgodne z RoHS
Zgodność z PWIS	VDMA24364-Strefa III
Materiał obudowy	Stal wysokostopowa, nierdzewna
Numer materiału dla obudowy	1.4408
Materiał uszczelnień	PTFE Wzmocniony PTFE
Materiał kuli	Stal wysokostopowa, nierdzewna
Numer materiału dla kuli	1.4408
Materiał wałka	Stal wysokostopowa, nierdzewna
Numer materiału dla wałka	1.4401
Waga produktu	12 900 g
Ex-Temperatura otoczenia	-10°C ≤ Ta ≤ +60°C
Klasa odporności na korozję CRC	3 – Wysoka odporność na korozję