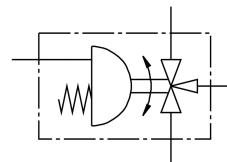


# Jednostka zaworu kulowego z napędem VZBA-3/8<sup>''</sup>-GGG-63-32L-F0304- **FESTO** V4V4T-PS30-R-90-4-C

Numer produktu: 1915544



## Karta danych

| Cechy  | Wartość   |
|--|---|
| Konstrukcja                                  | 3-drogowy zawór kulowy<br>Otwór L   |
| Sposób uruchamiania                          | pneumatyczny  |
| Pozycja montażu                              | dowolny   |
| Typ mocowania                                | Instalacja na przewodach  |
| Przylącze zaworu procesowego                 | Rp3/8   |
| Wskaźnik stanu przełączenia                  | Kierunek rowka = kierunek przepływu   |
| Średnica nominalna DN                        | 10  |
| Ciśnienie robocze                            | 6 bar...8.4 bar   |
| Ciśnienie nominalne zaworu armaturowego PN   | 63  |
| Medium                                       | Sprężone powietrze wg ISO 8573-1:2010 [-:-:-]<br>Gazy obojętne<br>Woda - brak pary wodnej<br>Ciecze neutralne |
| Medium robocze                               | Sprężone powietrze wg ISO 8573-1:2010 [7:4:4]   |
| Uwaga dotycząca medium roboczego/sterującego | Możliwa praca z powietrzem olejnym (po rozpoczęciu olejenia trzeba je kontynuować)                            |
| Temperatura medium                           | -10 °C...200 °C   |
| Temperatura otoczenia                        | -10 °C...80 °C  |
| Przepływ Kv typ L                            | 4.5 m <sup>3</sup> /h   |
| Maks. temperatura powierzchni montażu        | TX  |
| Grupa wybuchowości, montaż                   | IIC, IIIC   |
| Informacja o materiałach                     | Zgodność z dyrektywą RoHS   |
| Zgodność z LABS                              | VDMA24364-strefa III  |
| Materiał obudowy                             | Stal wysokostopowa nierdzewna   |
| Numer materiału obudowy                      | 1.4408  |
| Materiał uszczelnień                         | PTFE<br>Wzmocniony PTFE   |
| Materiał kuli                                | Nierdzewna stal stopowa   |
| Numer materiału kuli                         | 1.4408  |
| Materiał wałka                               | Nierdzewna stal stopowa   |
| Numer materiału wałka                        | 1.4401  |
| Waga produktu                                | 2950 g  |

| Cechy   | Wartość  |
|---|--|
| Ochrona przeciwwybuchowa                            | Strefa 1 (ATEX)<br>Strefa 2 (ATEX)<br>Strefa 21 (ATEX)<br>Strefa 22 (ATEX) |
| Ochrona przeciwwybuchowa Ex – temperatura otoczenia | -10°C ≤ Ta ≤ +60°C   |
| Klasa odporności korozyjnej wg normy Festo          | 3 - silne obciążenie korozyjne   |