

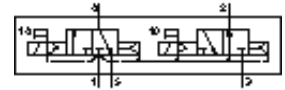
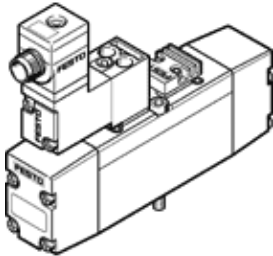
Elektrozawór MN2H-2X30-G-D-01-ZSR

Numer części: 191356

FESTO

z centralnym okrągłym przyłączem.

Typ wycofywany z produkcji. Dostarczany do 2009.



Karta danych

Cecha	Wartość
Funkcja zaworu	2x3/2 otwarte, monostabilne
Typ uruchomienia	Elektryczny
Szerokość zabudowy	26 mm
Normalny przepływ nominalny	900 l/min
Ciśnienie robocze	2 ... 10 bar
Konstrukcja	Zawór tłokowy
Sposób kasowania	Sprężyna pneumatyczna
Stopień ochrony	IP65
Średnica nominalna	8 mm
Rozmiar siatki	27 mm
Funkcja odpowietrzenia	Funkcja dławienia w jednym kierunku
Rodzaj uszczelnienia	Miękkie
Pozycja zabudowy	Dowolna
Zgodny z normą	VDMA 24563
Pomocnicze ręczne uruchamianie	Z osprzętem, z zatraskiem
Typ sterowania pilotowego	Sterowany pilotem
Zasilanie pilota powietrznego	Wewnętrzny
Kierunek przepływu	Bez zwrotnego
Wartość-b	0.27
Wartość-C	3.8 l/sbar
Czas przełączania przy wyłączeniu	29 ms
Czas przełączania przy włączeniu	18 ms
Charakterystyka cewki	24V DC: 1,5W
Medium robocze	Filtrowane sprężone powietrze, wkładka filtracyjna 40 µm, olejone lub nie olejone
Klasa odporności na korozję KBK	2
Temperatura medium	-10 ... 50 °C
Temperatura otoczenia	-10 ... 50 °C
Ciężar elementu	320 g
Przyłącze elektryczne	Wtyczka centralna Konstrukcja okrągła M12x1
Sposób montażu	Z otworem przelotowym
Przyłącze odpowietrzenia pilota 82/84	Płyta przyłączeniowa, wielkość 01 wg VDMA 24563
Przyłącze pneumatyczne 1	Płyta przyłączeniowa, wielkość 01 wg VDMA 24563
Przyłącze pneumatyczne 2	Płyta przyłączeniowa, wielkość 01 wg VDMA 24563
Przyłącze pneumatyczne 3	Płyta przyłączeniowa, wielkość 01 wg VDMA 24563
Materiał uszczelnień	NBR
Materiał obudowy	Aluminium-odlew ciśnieniowy