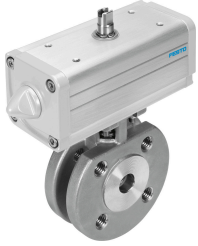


Jednostka zaworu kulowego z napędem VZBC-65-FF-16-22-F07-V4V4T-PP180-R-90-C

FESTO

Numer produktu: 1913372



Karta danych

Cechy	Wartość
Konstrukcja	2-drogowy zawór kulowy Napęd wahadłowy
Sposób uruchamiania	pneumatyczny
Pozycja montażu	dowolny
Typ mocowania	Instalacja na przewodach
Przyłącze zaworu procesowego	Obudowa pierścieniowa z kołnierzem gwintowanym
Wskaźnik stanu przełączenia	Kierunek rowka = kierunek przepływu
Średnica nominalna DN	65
Ciśnienie robocze	6 bar...8.4 bar
Ciśnienie nominalne zaworu armaturowego PN	16
Medium	Sprężone powietrze wg ISO 8573-1:2010 [-:-:-] Gazy obojętne Woda - brak pary wodnej Ciecze neutralne
Medium robocze	Sprężone powietrze wg ISO 8573-1:2010 [7:4:4]
Uwaga dotycząca medium roboczego/sterującego	Możliwa praca z powietrzem olejnym (po rozpoczęciu olejenia trzeba je kontynuować)
Temperatura medium	-10 °C...200 °C
Temperatura otoczenia	-10 °C...80 °C
Przepływ Kv	507 m ³ /h
Maks. temperatura powierzchni montażu	TX
Grupa wybuchowości, montaż	IIC, IIIC
Informacja o materiałach	Zgodność z dyrektywą RoHS
Zgodność z LABS	VDMA24364-strefa III
Materiał obudowy	Stal wysokostopowa nierdzewna
Numer materiału obudowy	1.4408
Materiał uszczelnień	PTFE Wzmocniony PTFE
Materiał kuli	Nierdzewna stal stopowa
Numer materiału kuli	1.4408
Materiał wałka	Nierdzewna stal stopowa
Numer materiału wałka	1.4401

Cechy	Wartość
Waga produktu	14300 g
Ochrona przeciwwybuchowa	Strefa 1 (ATEX) Strefa 2 (ATEX) Strefa 21 (ATEX) Strefa 22 (ATEX)
Ochrona przeciwwybuchowa Ex – temperatura otoczenia	-10°C ≤ Ta ≤ +60°C
Klasa odporności korozyjnej wg normy Festo	3 - silne obciążenie korozyjne