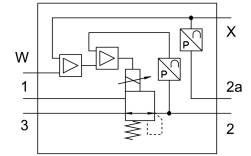


Zawór proporcjonalny ciśnienia VPPL-3Q-3-Z-0L40H-V1-A-S1-8

Numer produktu: 1910709

FESTO



Karta danych

| Cechy | Wartość |
|------------------------------------|---|
| Średnica nominalna, napowietrzanie | 3 mm |
| Wielkość nominalna, odpowietrzenie | 3 mm |
| Sposób uruchamiania | elektrycznie |
| Sposób uszczelnienia | miękki |
| Pozycja montażu | dowolny Najlepiej w pozycji pionowej |
| Konstrukcja | bezpośrednio sterowany regulator tłokowy |
| Zabezpieczenie przeciwzwarciove | nie |
| Maks. długość kabla | 30 m |
| Instrukcje bezpieczeństwa | Położenie bezpieczeństwa VPPL: W przypadku przerwania kabla zasilającego ciśnienie wyjściowe obniża się do 0 bar. |
| Ochrona przed zmianą polaryzacji | do wszystkich przyłączy elektrycznych |
| Sposób powrotu | sprężyna mechaniczna |
| Rodzaj sterowania | bezpośrednie |
| Funkcja zaworu | 3-drogowy zawór proporcjonalny ciśnienia, zamknięty |
| Rodzaj wskazania | Wskaźnik LED |
| Ciśnienie robocze | 5 MPa 50 bar |
| Zakres regulacji ciśnienia | 0.04 MPa...4 MPa 0.4 bar...40 bar |
| Ciśnienie wejściowe 1 | 0 bar...50 bar 0 MPa...5 MPa |
| Maks. histereza ciśnienia | 0.04 MPa 0.4 bar 5.8 psi |
| Wartość b | 0.25 |
| Wartość C | 0.8 l/sbar |
| Normalny przepływ nominalny | 245 l/min |
| Normalny przepływ nominalny 2-3 | 282 l/min |
| Czas wyłączenia | 654 ms |
| Czas włączenia | 428 ms |
| Zakres napięcia roboczego DC | 21.6 V...27.6 V |
| Czas pracy ciągłej | 100% |

| Cechy | Wartość |
|--|--|
| Maks. pobór mocy elektrycznej | 26.7 W |
| Tętnienia resztkowe | 10 % |
| Zakres wyjściowego sygnału analogowego | 4 - 20 mA |
| Zakres wejściowego sygnału analogowego | 0 - 10 V |
| Wartość zadana/rzeczywista | Wariant napięciowy 0 - 10 V |
| Medium robocze | Sprężone powietrze wg ISO 8573-1:2010 [7:4:4] Gazy obojętne |
| Uwaga dotycząca medium roboczego/sterującego | Praca z olejonym powietrzem nie jest możliwa |
| Certyfikacja | c UL us - Listed (OL) |
| Znak KC | KC-EMV |
| Znak CE (patrz deklaracja zgodności) | Zgodnie z dyrektywą kompatybilności elektromagnetycznej UE |
| Znak UKCA (patrz deklaracja zgodności) | wg przepisów UK dot. EMV |
| Klasa odporności korozyjnej wg normy Festo | 2 - średnie obciążenie korozyjne |
| Zgodność z LABS | VDMA24364-strefa III |
| Temperatura medium | 5 °C...50 °C |
| Stopień ochrony | IP65 |
| Temperatura otoczenia | 5 °C...50 °C |
| Temperatura przechowywania | -10 °C...60 °C |
| Waga produktu | 1100 g |
| Błąd liniowości w ± %FS | 1 %FS |
| Dokładność całkowita | 1,25%FS |
| Współczynnik temperaturowy | 0.04 %/K |
| Dokładność powtarzalności w ± %FS | 1 %FS |
| Przyłącze elektryczne interfejsu diagnostycznego | Gniazdo wtykowe, M12, 5-pin, kodowanie A |
| Przyłącze elektryczne IN | Wtyczka, M12, 5-pin, z kodowaniem A |
| Przyłącze elektryczne OUT | Wtyczka, M12, 5-pin, kodowanie A |
| Typ mocowania | Przy pomocy otworów przelotowych |
| Przyłącze pneumatyczne 1 | Kotnierz G1/4 |
| Przyłącze pneumatyczne 2 | Kotnierz |
| Przyłącze pneumatyczne 3 | Kotnierz |
| Informacja o materiałach | Zgodność z dyrektywą RoHS |
| Materiał obudowy | Stop aluminium, anodowany |