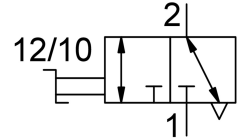
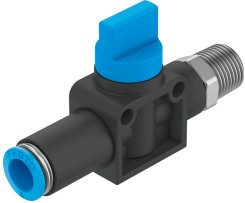


Zawór odcinający HE-3A-1/2-QS-1/2-U

Numer produktu: 190876

FESTO



Karta danych

Cechy	Wartość
Funkcja zaworu	3/2 bistabilny
Wybór funkcji dodatkowej	z funkcją odpowietrzania
Przyłącze pneumatyczne 1	QS-1/2
Przyłącze pneumatyczne 2	1/2 NPT
Sposób uruchamiania	ręczne
Typ mocowania	opcjonalnie: Mocowanie bezpośrednie przez otwór przelotowy Montaż bezpośredni przy pomocy gwintu
Normalny przepływ nominalny	770.4 l/min
Średnica nominalna	4.6 mm
Ciśnienie robocze	-0.095 MPa...1 MPa -0.95 bar...10 bar
Temperatura otoczenia	0 °C...60 °C
Materiał obudowy	Wzmocniony PBT
Medium robocze	Sprężone powietrze wg ISO 8573-1:2010 [7:-:-]
Funkcja odpowietrzania	bez dławienia
Sposób uszczelnienia	miękki
Pozycja montażu	dowolny
Konstrukcja	Zawór tłoczkowo-suwakowy
Rodzaj sterowania	bezpośrednie
Kierunek przepływu	jednokierunkowy
Uwaga dotycząca medium roboczego/sterującego	Możliwa praca z powietrzem olejnym (po rozpoczęciu olejenia trzeba je kontynuować)
Klasa odporności korozyjnej wg normy Festo	2 - średnie obciążenie korozyjne
Zgodność z LABS	VDMA24364-B2-L
Klasa Cleanroom	Klasa 4 wg ISO 14644-1
Temperatura medium	0 °C...60 °C
Waga produktu	87 g
Przyłącze pneumatyczne 3	nie przewodowe
Informacja o materiałach	Zgodność z dyrektywą RoHS
Materiał uszczelnień	NBR