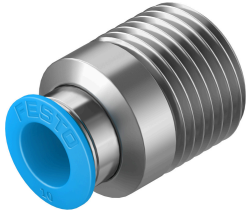


# Złącze wtykowe QS-1/2-10-I

Numer produktu: 190648

FESTO



## Karta danych

Cechy	Wartość
Wielkość	Standard
Średnica nominalna	6.3 mm
Rodzaj uszczelnienia części z gwintem	Pokrycie
Pozycja montażu	dowolny
Konstrukcja	kształt prosty Zasada Push Pull
Wielkość opakowania	1
Ciśnienie robocze w całym zakresie temperatury	-0.095 MPa...0.6 MPa -0.95 bar...6 bar -13.775 psi...87 psi
Ciśnienie robocze w zależności od temperatury	-0.095 MPa...1.4 MPa -0.95 bar...14 bar -13.775 psi...203 psi
Klasyfikacja morska	patrz certyfikat
Medium robocze	Sprężone powietrze wg ISO 8573-1:2010 [7:-:-] Woda zgodnie z deklaracją producenta na <a href="http://www.festo.com">www.festo.com</a>
Uwaga dotycząca medium roboczego/sterującego	Możliwa praca ze smarowaniem
Klasa odporności korozyjnej wg normy Festo	1 - niskie obciążenie korozyjne
Zgodność z LABS	VDMA24364-B1/B2-L
Temperatura otoczenia	-10 °C...80 °C
Znamionowy moment dokręcenia	26 Nm
Tolerancja znamionowego momentu dokręcenia	± 20%
Waga produktu	45 g
Typ mocowania	Gniazdo sześciokątne SW6
Przyłącze pneumatyczne 1	Gwint zewnętrzny R1/2
Przyłącze pneumatyczne 2	do przewodu o średnicy zewn. 10 mm
Kolor pierścienia zwalniającego	niebieski
Informacja o materiałach	Zgodność z dyrektywą RoHS
Materiał obudowy	Mosiądz, niklowany
Materiał pierścienia zwalniającego	Polioksymetylen
Materiał uszczelnienia przewodu	NBR
Materiał elementu trzymającego przewód	Nierdzewna stal stopowa