

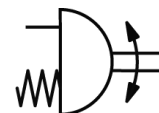
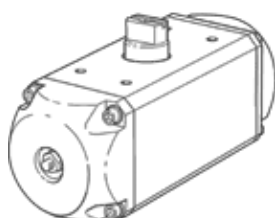
Napęd wahadłowy DRE-2-F04-Q06-FS-PS

Numer części: 189917

FESTO

jednostronnego działania, przyłącza pneumatyczne zgodne z VDI/VDE 3845- bezpośrednie podłączenie zaworów w standardzie NAMUR.

Produkt ten jest dostępny tylko dla Festo Gesellschaft USA.



Karta danych

Cecha	Wartość
Wielkość napędu wykonawczego	2
Rysunek otworowania kołnierza	F04
Kąt obrotu	90 deg
Przyłącze zaworu odpowiada normie	ISO 5211
Amortyzacja	Brak tłumienia
Pozycja zabudowy	Dowolna
Tryb pracy	Jednostronnego działania
Konstrukcja	Zębatka/Zębniak
Sygnalizacja położenia	Bez
Przyłącze zaworu odpowiada normie	VDI/VDE 3845 (NAMUR)
Ciśnienie robocze	2 ... 10 bar
Medium robocze	Sprężone powietrze wg ISO8573-1:2010 [7:4:4]
Uwagi odnośnie medium roboczego	Możliwa praca na powietrzu olejonym (po rozpoczęciu olejenia jest ono wymagane przy dalszej pracy)
Klasa odporności na korozję KBK	3
Temperatura otoczenia	-20 ... 80 °C
Pobór powietrza przy 6 bar na cykl 0°-90°-0°	1.2 l
Ciężar elementu	600 g
Przyłącze wałka	V11
Przyłącza pneumatyczne	Płyta przyłączeniowa G1/8
Uwaga odnośnie materiałów	Zawiera substancje PWIS
Materiał wałka napędu	Aluminium Anodowanie
Materiał pokrywy	PA
Materiał uszczelnień	NBR
Materiał obudowy	Aluminium Anodowanie