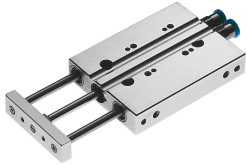


Siłownik mini z prowadzeniem DFC-10-10-P-A-KF

Numer produktu: 189474

FESTO



Karta danych

Cechy	Wartość
Odległość środka ciężkości efektywnego obciążenia od płyty spinającej xs	15 mm
Skok	10 mm
Ø tłoka	10 mm
Tryb pracy jednostki napędowej	Płyta spinająca
Amortyzacja	elastyczne pierścienie/płytki amortyzujące z obu stron
Pozycja montażu	dowolny
Prowadnica	Prowadnica z łożyskami kulkowymi w obiegu zamkniętym
Konstrukcja	Prowadnica
Sygnalizacja położenia	do wyłącznika zbliżeniowego
Ciśnienie robocze	0.1 MPa...1 MPa 1 bar...10 bar
Maks. prędkość	1 m/s
Sposób działania	dwustronnego działania
Medium robocze	Sprężone powietrze wg ISO 8573-1:2010 [7:4:4]
Uwaga dotycząca medium roboczego/sterującego	Możliwa praca z powietrzem olejnym (po rozpoczęciu olejenia trzeba je kontynuować)
Klasa odporności korozyjnej wg normy Festo	0 - Brak obciążenia korozyjnego
Zgodność z LABS	VDMA24364-B2-L
Temperatura otoczenia	-5 °C...60 °C
Energia uderzenia w pozycjach końcowych	0,05 Nm
Maks. moment Mx	0.3 Nm
Maks. efektywne obciążenie w zależności od skoku przy zdefiniowanej odległości xs	9.8 N
Siła teoretyczna przy 0,6 MPa (6 bar, 87 psi), wycofanie	35 N
Siła teoretyczna przy 0,6 MPa (6 bar, 87 psi), przy wysuwie	47 N
Ruchoma masa własna	27.2 g
Ruchoma masa przy skoku 0 mm	27.2 g
Dodatkowa poruszana masa na 10 mm skoku	7.2 g
Waga produktu	100 g
Przyłącze pneumatyczne	M5
Materiał pokrywy	Stop aluminium do przeróbki plastycznej

Cechy	Wartość
Materiał uszczelnień	NBR
Materiał obudowy	Stop aluminium do przeróbki plastycznej
Materiał tłoczyska	Nierdzewna stal stopowa