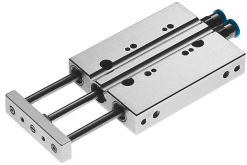


Siłownik mini z prowadzeniem DFC-6-15-P-A-KF

Numer produktu: 189463

FESTO



Karta danych

Cechy	Wartość
Odległość środka ciężkości efektywnego obciążenia od płyty spinającej xs	10 mm
Skok	15 mm
Ø tłoka	6 mm
Tryb pracy jednostki napędowej	Płyta spinająca
Amortyzacja	elastyczne pierścienie/płytki amortyzujące z obu stron
Pozycja montażu	dowolny
Prowadnica	Prowadnica z łożyskami kulkowymi w obiegu zamkniętym
Konstrukcja	Prowadnica
Sygnalizacja położenia	do wyłącznika zbliżeniowego
Ciśnienie robocze	0.15 MPa...1 MPa 1.5 bar...10 bar
Maks. prędkość	1 m/s
Sposób działania	dwustronnego działania
Medium robocze	Sprężone powietrze wg ISO 8573-1:2010 [7:4:4]
Uwaga dotycząca medium roboczego/sterującego	Możliwa praca z powietrzem olejnym (po rozpoczęciu olejenia trzeba je kontynuować)
Klasa odporności korozyjnej wg normy Festo	0 - Brak obciążenia korozyjnego
Zgodność z LABS	VDMA24364-B2-L
Temperatura otoczenia	-5 °C...60 °C
Energia uderzenia w pozycjach końcowych	0,008 Nm
Maks. moment Mx	0.1 Nm
Maks. efektywne obciążenie w zależności od skoku przy zdefiniowanej odległości xs	4.6 N
Siła teoretyczna przy 0,6 MPa (6 bar, 87 psi), wycofanie	12.5 N
Siła teoretyczna przy 0,6 MPa (6 bar, 87 psi), przy wysuwie	17 N
Ruchoma masa własna	8.8 g
Ruchoma masa przy skoku 0 mm	8.8 g
Dodatkowa poruszana masa na 10 mm skoku	2.8 g
Waga produktu	39 g
Przyłącze pneumatyczne	M3
Materiał pokrywy	Stop aluminium do przeróbki plastycznej

Cechy	Wartość
Materiał uszczelnień	NBR
Materiał obudowy	Stop aluminium do przeróbki plastycznej
Materiał tłoczyska	Nierdzewna stal stopowa