

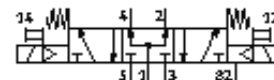
# Elektrozawór MN2H-5/3B-D-02-12DCA

Numer części: 187936

FESTO

Do ISO 15407-1, z cewką i pomocniczym ręcznym uruchamianiem, bez gniazda wtykowego.

Typ wycofywany z produkcji. Dostarczany do 2009.



## Karta danych

Cecha	Wartość
Funkcja zaworu	5/3 zasilony
Typ uruchomienia	Elektryczny
Szerokość zabudowy	18 mm
Normalny przepływ nominalny	500 l/min
Ciśnienie robocze	3 ... 10 bar
Konstrukcja	Zawór tłokowy
Sposób kasowania	Sprężyna mechaniczna
Stopień ochrony	IP65
Średnica nominalna	6 mm
Rozmiar siatki	19 mm
Funkcja odpowietrzenia	Funkcja dławienia w jednym kierunku
Rodzaj uszczelnienia	Miękkie
Pozycja zabudowy	Dowolna
Zgodny z normą	VDMA 24563
Pomocnicze ręczne uruchamianie	Z osprzętem, z zatraskiem
Typ sterowania pilotowego	Sterowany pilotem
Zasilanie pilota powietrznego	Wewnętrzny
Kierunek przepływu	Bez zwrotnego
Czas przełączania przy wyłączeniu	30 ms
Czas przełączania przy włączeniu	18 ms
Charakterystyka cewki	12V DC: 1,4W 24 V AC: 50 Hz, moc przełączana: 3 VA, moc podtrzymania: 2,4 VA 24V AC: 60Hz
Medium robocze	Filtrowane sprężone powietrze, wkładka filtracyjna 40 µm, olejone lub nie olejone
Klasa odporności na korozję KBK	2
Temperatura medium	-10 ... 50 °C
Temperatura otoczenia	-10 ... 50 °C
Ciężar elementu	220 g
Przyłącze elektryczne	Wtyczka Wg DIN 43650 Kształt C
Sposób montażu	Z otworem przelotowym
Przyłącze pomocniczego sterowania powietrznego 12/14	Płyta przyłączeniowa, wielkość 02 wg VDMA 24563
Przyłącze odpowietrzenia pilota 82/84	Płyta przyłączeniowa, wielkość 02 wg VDMA 24563
Przyłącze pneumatyczne 1	Płyta przyłączeniowa, wielkość 02 wg VDMA 24563
Przyłącze pneumatyczne 2	Płyta przyłączeniowa, wielkość 02 wg VDMA 24563
Przyłącze pneumatyczne 3	Płyta przyłączeniowa, wielkość 02 wg VDMA 24563
Przyłącze pneumatyczne 4	Płyta przyłączeniowa, wielkość 02 wg VDMA 24563
Przyłącze pneumatyczne 5	Płyta przyłączeniowa, wielkość 02 wg VDMA 24563
Materiał uszczelnień	NBR
Materiał obudowy	Aluminium-odlew ciśnieniowy