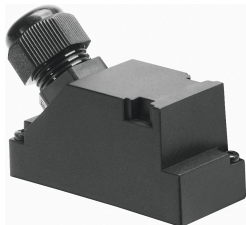


# Kabel przyłączeniowy KMP3-25P-16-

Numer produktu: 18699

FESTO



## Karta danych

Cechy	Wartość
W oparciu o normę	DIN 41652
Oznaczenie kabla	Przy pomocy osprzętu
Częstotliwość połączeń	50
Przyłącze elektryczne 1, funkcja	Strona urządzenia polowego
Przyłącze elektryczne 1, konstrukcja	prostokątny
Przyłącze elektryczne 1, rodzaj przyłącza	Gniazdo wtykowe
Przyłącze elektryczne 1, wyprowadzenie kabla	kątowe
Przyłącze elektryczne 1, technika przyłączeniowa	Sub-D
Przyłącze elektryczne 1, liczba pinów/żył	25
Przyłącze elektryczne 1, użyte piny/żyły	18
Przyłącze elektryczne 1, rodzaj mocowania	2x śruba M3
Przyłącze elektryczne 2, funkcja	Strona sterowania
Przyłącze elektryczne 2, rodzaj przyłącza	Kabel
Przyłącze elektryczne 2, technika przyłączeniowa	otwarty koniec
Przyłącze elektryczne 2, liczba pinów/żył	18
Przyłącze elektryczne 2, użyte piny/żyły	18
Zakres napięcia roboczego DC	0 V...30 V
Znamionowe napięcie robocze DC	24 V
Dopuszczalne obciążenie prądowe przy 40°C	3 A
Odporność na napięcie udarowe	1 kV
Długość kabla	1 m...99 m
Właściwości kabla	Standard
Warunki testowania kabla	Warunki testu na żądanie
Promień gięcia, kabel zainstalowany na stałe	45 mm
Promień gięcia, ruchome ułożenie kabla	90 mm
Średnica kabla	8,5 mm
Tolerancja średnicy kabla	± 0,5 mm
Budowa kabla	18 x 0,34 mm <sup>2</sup>
Przekrój znamionowy żyły przewodu	0,34 mm <sup>2</sup>
Zakończenia żył	tępo odcięte
Stopień ochrony	IP65

<b>Cechy</b>	<b>Wartość</b>
Uwaga o stopniu ochrony	w stanie zamontowanym
Temperatura otoczenia	-25 °C...70 °C
Temperatura otoczenia w przypadku kabla ruchomego	-5 °C...70 °C
Temperatura przechowywania	-25 °C...75 °C
Znak CE (patrz deklaracja zgodności)	zgodnie z dyrektywą UE RoHS
Znak UKCA (patrz deklaracja zgodności)	wg przepisów UK RoHS
Zgodność z LABS	VDMA24364-B2-L
Informacja o materiałach	Zgodność z dyrektywą RoHS
Stopień zanieczyszczenia	3
Materiał osłony kabla	PVC
Kolor powłoki kabla	szary
Materiał obudowy	PA
Materiał uszczelnień	NBR
Materiał styków	Stop miedzi, pozłacany