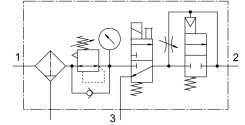


Zespół przygotowania powietrza LFR-1/2-D-MAXI-KD

Numer produktu: 186045

FESTO



Karta danych

Cechy	Wartość
Wielkość	Maxi
Seria	D
Zabezpieczenie przed uruchomieniem	Przycisk obrotowy z zapadką
Pozycja montażu	w pionie +/- 5°
Dokładność filtracji	40 µm
Spust kondensatu	Odkręcany ręcznie
Konstrukcja	Zawór załączający Regulator z filtrem i manometrem Zawór bezpieczeństwa załączający
Mak. ilość kondensatu	80 cm ³
Osłona pojemnika	Osłona metalowa
Wskaźnik ciśnienia	Z manometrem
Ciśnienie robocze	3 bar...16 bar
Zakres regulacji ciśnienia	2.5 bar...12 bar
Maks. histereza ciśnienia	0.3 bar
Normalny przepływ nominalny	4300 l/min
Medium robocze	Sprężone powietrze wg ISO 8573-1:2010 [-:~:] Gazy obojętne
Klasa odporności korozyjnej wg normy Festo	2 - średnie obciążenie korozyjne
Zgodność z LABS	VDMA24364-B1/B2-L
Klasa czystości powietrza na wyjściu	Sprężone powietrze wg ISO 8573-1:2010 [7:8:4] Gazy obojętne
Temperatura medium	-10 °C...60 °C
Temperatura otoczenia	-10 °C...60 °C
Waga produktu	3100 g
Typ mocowania	opcjonalnie: Instalacja na przewodach Przy pomocy osprzętu
Przyłącze pneumatyczne 1	G1/2
Przyłącze pneumatyczne 2	G1/2
Materiał obudowy	Cynkowy odlew kokilowy
Materiał pojemnika	PC