

Elektrozawór MN1H-5/2-D-1-FR-C-CT

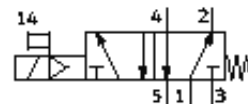
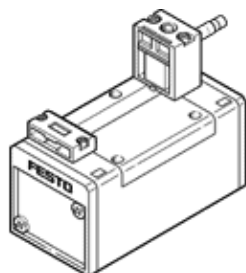
Numer części: 184638

FESTO

z pomocniczym sterowaniem ręcznym, bez cewki i bez gniazda.

Cewkę i gniazdo należy zamawiać oddzielnie.

Typ wycofywany z produkcji. Dostarczany do 2010.



Karta danych

Cecha	Wartość
Funkcja zaworu	5/2 monostabilny
Typ uruchomienia	Elektryczny
Szerokość zabudowy	42 mm
Normalny przepływ nominalny	1 200 l/min
Ciśnienie robocze	3 ... 10 bar
Konstrukcja	Zawór tłokowy
Sposób kasowania	Sprężyna mechaniczna
Stopień ochrony	IP65
Dopuszczenie, autoryzacja	Germanischer Lloyd
Średnica nominalna	8 mm
Rozmiar siatki	43 mm
Funkcja odpowietrzenia	Funkcja dławienia w jednym kierunku
Rodzaj uszczelnienia	Miękkie
Pozycja zabudowy	Dowolna
Zgodny z normą	ISO 5599-1
Pomocnicze ręczne uruchamianie	Z blokadą
Kod ISO	152
Typ sterowania pilotowego	Sterowany pilotem
Zasilanie pilota powietrznego	Wewnętrzny
Kierunek przepływu	Bez zwrotnego
Czas przełączania przy wyłączeniu	39 ms
Czas przełączania przy włączeniu	17 ms
Charakterystyka cewki	24V DC: 2,5W
Medium robocze	Filtrowane sprężone powietrze, wkładka filtracyjna 40 µm, olejone lub nie olejone
Temperatura medium	-5 ... 50 °C
Temperatura otoczenia	-5 ... 50 °C
Ciężar elementu	550 g
Przylącze elektryczne	Kształt A Wtyczka Wg DIN 43650 Czworokątna konstrukcja
Sposób montażu	Z otworem przelotowym
Przylącze odpowietrzenia pilota 82	M5
Przylącze odpowietrzenia pilota 84	M5
Przylącze pilota powietrznego 12	Płyta przyłączeniowa, wielkość 1 wg ISO 5599-1
Przylącze pilota powietrznego 14	Płyta przyłączeniowa, wielkość 1 wg ISO 5599-1
Przylącze pneumatyczne 1	Płyta przyłączeniowa, wielkość 1 wg ISO 5599-1
Przylącze pneumatyczne 2	Płyta przyłączeniowa, wielkość 1 wg ISO 5599-1
Przylącze pneumatyczne 3	Płyta przyłączeniowa, wielkość 1 wg ISO 5599-1
Przylącze pneumatyczne 4	Płyta przyłączeniowa, wielkość 1 wg ISO 5599-1
Przylącze pneumatyczne 5	Płyta przyłączeniowa, wielkość 1 wg ISO 5599-1
Uwaga odnośnie materiałów	Bez miedzi i PTFE Zgodność z RoHS
Materiał uszczelnień	NBR
Materiał obudowy	Aluminium-odlew ciśnieniowy