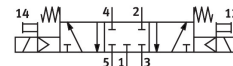


# Elektrozawór MEBH-5/3G-D-3-ZSR-C

Numer produktu: 184512

FESTO



## Karta danych

| Cechy   | Wartość  |
|---|--|
| Funkcja zaworu  | 5/3 zamknięty  |
| Sposób uruchamiania   | elektrycznie   |
| Szerokość zabudowy  | 65 mm  |
| Normalny przepływ nominalny (znormalizowany zgodnie z DIN 1343) | 4100 l/min   |
| Pneumatyczne przyłącze robocze                                  | Płyta przyłączeniowa wielkość 3 wg ISO 5599-1<br>G1/2                              |
| Napięcie robocze  | 24V DC   |
| Ciśnienie robocze   | 0.3 MPa...1 MPa<br>3 bar...10 bar  |
| Sposób powrotu  | sprężyna mechaniczna   |
| Stopień ochrony   | IP65   |
| Średnica nominalna  | 14.5 mm  |
| Szerokość modułu  | 71 mm  |
| Funkcja odpowietrzenia  | z możliwością dławienia  |
| Sposób uszczelnienia  | miękki   |
| Pozycja montażu   | dowolny  |
| Pomocnicze sterowanie ręczne                                    | bez blokady  |
| Kod ISO   | 356  |
| Rodzaj sterowania   | sterowanie pilotem   |
| Kierunek przepływu  | jednokierunkowy  |
| Czas wyłączenia   | 130 ms   |
| Czas włączenia  | 38 ms  |
| Parametry cewki   | 24 V DC: 2,5 W   |
| Medium robocze  | Sprężone powietrze wg ISO 8573-1:2010 [7:4:4]                                      |
| Uwaga dotycząca medium roboczego/sterującego                    | Możliwa praca z powietrzem olejnym (po rozpoczęciu olejenia trzeba je kontynuować) |
| Klasa odporności korozyjnej wg normy Festo                      | 2 - średnie obciążenie korozyjne   |
| Zgodność z LABS   | VDMA24364-B1/B2-L  |
| Temperatura medium  | -10 °C...50 °C   |
| Temperatura otoczenia   | -10 °C...50 °C   |
| Przyłącze elektryczne   | M12X1<br>Wtyk centralny  |

| <b>Cechy</b>             | <b>Wartość</b>                                 |
|--------------------------|--|
| Typ mocowania            | Przy pomocy otworów przelotowych               |
| Przyłącze pneumatyczne 1 | Płyta przyłączeniowa wielkość 3 wg ISO 5599-1  |
| Przyłącze pneumatyczne 2 | Płyta przyłączeniowa, wielkość 3 wg ISO 5599-1 |
| Przyłącze pneumatyczne 3 | Płyta przyłączeniowa wielkość 3 wg ISO 5599-1  |
| Przyłącze pneumatyczne 4 | Płyta przyłączeniowa wielkość 3 wg ISO 5599-1  |
| Przyłącze pneumatyczne 5 | Płyta przyłączeniowa, wielkość 3 wg ISO 5599-1 |
| Materiał uszczelnień     | NBR  |
| Materiał obudowy         | Aluminiowy odlew ciśnieniowy                   |