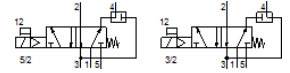
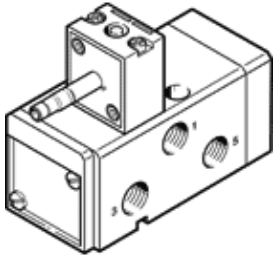


Elektrozawór MN1H-5/2K-FR-NA

Numer części: 183974
Produkt wycofywany z produkcji

FESTO

z przyłączami w standardzie NAMUR,
z pomocniczym sterowaniem ręcznym, bez cewki i bez gniazda.
Cewkę i gniazdo należy zamawiać oddzielnie.



Karta danych

Cecha	Wartość
Funkcja zaworu	5/2 monostabilny
Typ uruchomienia	Elektryczny
Szerokość zabudowy	44.5 mm
Normalny przepływ nominalny	1 000 l/min
Ciśnienie robocze	2 ... 10 bar
Konstrukcja	Zawór tłokowy
Sposób kasowania	Sprężyna mechaniczna
Stopień ochrony	IP65 Zgodnie z IEC 60529
Dopuszczenie	Germanischer Lloyd
Średnica nominalna	8 mm
Funkcja odpowietrzenia	Możliwość dławienia
Rodzaj uszczelnienia	Miękkie
Pozycja zabudowy	Dowolna
Zgodny z normą	VDI/VDE 3845 (NAMUR)
Pomocnicze ręczne uruchamianie	Z blokadą
Rodzaj sterowania	Z pilotem
Kierunek przepływu	Rewersyjny
Ciśnienie sterowania	2 ... 10 bar
Wartość-b	0.25
Wartość-C	3 l/sbar
Czas przełączania przy wyłączeniu	90 ms
Czas przełączania przy włączeniu	20 ms
Medium robocze	Sprężone powietrze wg ISO8573-1:2010 [7:-:-]
Klasa odporności na korozję KBK	3
Temperatura medium	-5 ... 50 °C
Medium sterujące	Sprężone powietrze wg ISO8573-1:2010 [7:4:4]
Temperatura otoczenia	-5 ... 50 °C
Przyłącze elektryczne	Wtyczka Czworokątna konstrukcja Wg DIN 43650
Przyłącze kompensacji ciśnienia	Wewnętrzne
Przyłącze pneumatyczne 1	Płyta przyłączeniowa
Przyłącze pneumatyczne 2	Płyta przyłączeniowa
Przyłącze pneumatyczne 3	Płyta przyłączeniowa
Materiał uszczelnień	NBR