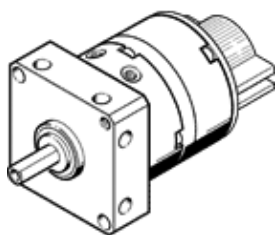


Napęd wahadłowy DSM-8-180-P-A-FF

Numer części: 175831

FESTO

z wałkiem wyjściowym, stałym zderzakiem, z sygnalizacją położenia.



Karta danych

Cecha	Wartość
Wielkość	8
Kąt amortyzacji	0 deg
Zakres nastawy kąta obrotu	0 ... 180 deg
Kąt obrotu	0 ... 180 deg
Pozycja zabudowy	Dowolna
Precyzyjna regulacja	-5 deg
Tryb pracy	Dwustronnego działania
Konstrukcja	Tłok łopatkowy
Sygnalizacja położenia	Przy pomocy czujników
Ciśnienie robocze	3.5 ... 8 bar
Maks. częstotliwość obrotów przy ciśnieniu 0,6 MPa (6 bar, 87 psi)	3 Hz
Medium robocze	Sprężone powietrze wg ISO8573-1:2010 [7:4:4]
Uwagi odnośnie medium roboczego	Możliwa praca na powietrzu olejonym (po rozpoczęciu olejenia jest ono wymagane przy dalszej pracy)
Zgodność z PWIS	VDMA24364-B1/B2-L
Temperatura otoczenia	0 ... 60 °C
Teoretyczny moment obrotowy przy 0,6 MPa (6 bar, 87 psi)	0.35 Nm
Dopuszczalny masowy moment bezwładności	0.0013 kgm ²
Waga produktu	155 g
Sposób montażu	Przy pomocy gwintów wewnętrznych
Przyłącza pneumatyczne	M3
Uwaga dotycząca materiałów	Zgodne z RoHS
Materiał wałka napędowego	Stal wysokostopowa, nierdzewna
Materiał uszczelnień	TPE-U(PU)
Materiał obudowy	Aluminium Anodowanie