

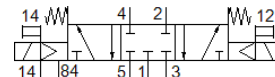
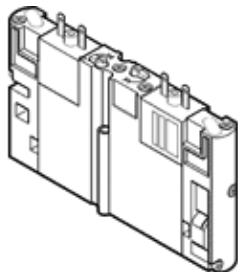
elektrozawór CPA14-M1H-5/3-GS

Numer części: 173945
Produkt wycofywany z produkcji

FESTO

Typ odpowiedni do podciśnienia.

Typ wycofywany z produkcji. Dostępny do 2018. Alternatywne produkty patrz Support Portal.



Karta danych

Cecha	Wartość
Funkcja zaworu	5/3 zamknięty
Typ uruchomienia	Elektryczny
Szerokość zabudowy	14 mm
Normalny przepływ nominalny	550 l/min
Ciśnienie robocze	-0.9 ... 10 bar
Konstrukcja	Zawór tłokowy
Sposób kasowania	Sprężyna pneumatyczna
Średnica nominalna	5 mm
Funkcja odpowietrzenia	Bez możliwości dławienia
Rodzaj uszczelnienia	Miękkie
Pozycja zabudowy	Dowolna
Pomocnicze ręczne uruchamianie	Przy pomocy osprzętu, z blokadą
Rodzaj sterowania	Z pilotem
Kierunek przepływu	Jednokierunkowy
Ciśnienie pilotowe	3 ... 8 bar
Wartość-b	0.27
Wartość-C	2.4 l/sbar
Czas przełączania przy wyłączeniu	30 ms
Czas przełączania przy włączeniu	13 ms
Medium robocze	Sprężone powietrze wg ISO8573-1:2010 [7:4:4]
Uwagi odnośnie medium roboczego	Możliwa praca na powietrzu olejonym (po rozpoczęciu olejenia jest ono wymagane przy dalszej pracy)
Klasa odporności na korozję KBK	2
Temperatura medium	-5 ... 50 °C
Temperatura otoczenia	-5 ... 50 °C
Sposób montażu	Przy pomocy otworów przelotowych
Przyłącze pneumatyczne 1	Płyta przyłączeniowa
Przyłącze pneumatyczne 2	Płyta przyłączeniowa
Przyłącze pneumatyczne 3	Płyta przyłączeniowa
Przyłącze pneumatyczne 4	Płyta przyłączeniowa
Przyłącze pneumatyczne 5	Płyta przyłączeniowa
Materiał uszczelnień	NBR
Materiał obudowy	Aluminium-odlew ciśnieniowy