

Zawór załączający HE-1-D-MAXI-NPT

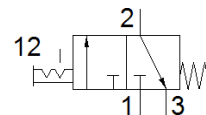
Numer części: 173899

Classic - Nie stosować w nowych projektach

FESTO

do zespołów przygotowania powietrza z płyta przyłączeniowa z gwintem.

Nowoczesne alternatywne typy można znaleźć, wprowadzając pierwsze cztery znaki kodu typu w polu wyszukiwania



Karta danych

Cecha	Wartość
Raster	65 mm
Konstrukcja	Zawór tłokowy
Sposób uruchomienia	Ręczny
Rodzaj uszczelnienia	Miękkie
Funkcja odpowietrzenia	Bez możliwości dławienia
Pomocnicze ręczne uruchamianie	Brak
Funkcja zaworu	3/2 bistabilny
Ciśnienie robocze	0 ... 16 bar
Wartość-C	25.9 l/sbar
Wartość-b	0.37
Normalny przepływ nominalny	6 500 l/min
Czas pracy ciągłej	100 %
Medium robocze	Sprężone powietrze wg ISO8573-1:2010 [7:4:4] Gazy obojętne
Uwagi odnośnie medium roboczego	Możliwa praca na powietrzu olejonym (po rozpoczęciu olejenia jest ono wymagane przy dalszej pracy)
Klasa odporności na korozję CRC	2 – Średnia odporność na korozję
Uwaga dotycząca materiałów	Zgodne z RoHS
Zgodność z PWIS	VDMA24364-B1/B2-L
Temperatura medium	-10 ... 60 °C
Temperatura otoczenia	-10 ... 60 °C
Sposób montażu	Zabudowa w linii Przy pomocy osprzętu
Pozycja zabudowy	Dowolna
Kierunek przepływu	Jednokierunkowy
Waga produktu	796 g
Przyłącze pneumatyczne 1	1 NPT
Przyłącze pneumatyczne 2	1 NPT
Przyłącze pneumatyczne 3	G3/8
Klasa czystości powietrza na wyjściu	Sprężone powietrze wg ISO8573-1:2010 [7:4:4] Gazy obojętne
Materiał uszczelnień	NBR
Materiał obudowy	Aluminium-odlew ciśnieniowy