

Zespół przygotowania powietrza FRC-1-D-7-MAXI-A-NPT

Numer części: 173891

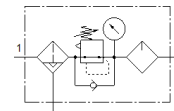
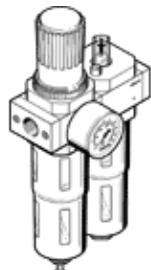
Classic - Nie stosować w nowych projektach

FESTO

Zespół filtr-regulator-smarownica, maksymalne ciśnienie wyjściowe 7 bar, wkładka filtracyjna 40 µm, z metalową osłoną.

Z automatycznym spustem kondensatu.

Nowoczesne alternatywne typy można znaleźć, wprowadzając pierwsze cztery znaki kodu typu w polu wyszukiwania



Karta danych

Cecha	Wartość
Wielkość	Maxi
Pozycja zabudowy	Pionowa
Spust kondensatu	W pełni automatyczny
Wkładka filtracyjna	40 µm
Ciśnienie robocze	2 ... 12 bar
Normalny przepływ nominalny	8 700 l/min
Medium robocze	Sprężone powietrze wg ISO8573-1:2010 [-:--]
Klasa odporności na korozję CRC	2 – Średnia odporność na korozję
Zgodność z PWIS	VDMA24364-B1/B2-L
Temperatura medium	-10 ... 60 °C
Temperatura otoczenia	-10 ... 60 °C
Waga produktu	2 520 g
Sposób montażu	Zabudowa w linii Z kątownikiem mocującym Do wyboru:
Przyłącze pneumatyczne 1	1 NPT
Przyłącze pneumatyczne 2	1 NPT
Materiał obudowy	Odlew ciśnieniowy cynkowy
Materiał pojemnika	PC