

# Filtr-regulator ciśnienia LFR-1/2-D-MIDI-NPT

Numer części: 173788

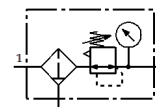
Classic - Nie stosować w nowych projektach

z metalowym koszykiem ochronnym i manometrem.

Z ręcznym spustem kondensatu.

Nowoczesne alternatywne typy można znaleźć, wprowadzając pierwsze cztery znaki kodu typu w polu wyszukiwania

FESTO



## Karta danych

Cecha	Wartość
Wielkość	Midi
Seria	D
Wkładka filtracyjna	40 µm
Spust kondensatu	Ręczne przyciskanie
Maks. ilość kondensatu	43 cm <sup>3</sup>
Ośłona pojemnika	Ośłona metalowa
Ciśnienie robocze	1 ... 16 bar
Maks. histereza ciśnienia	0.2 bar
Normalny przepływ nominalny	3 400 l/min
Medium robocze	Sprężone powietrze wg ISO 8573-1:2010 [-:9:-] Gazy obojętne
Uwagi odnośnie medium roboczego	Możliwa praca na powietrzu olejonym (po rozpoczęciu olejenia jest ono wymagane przy dalszej pracy)
Klasa odporności na korozję CRC	2 – Średnia odporność na korozję
Zgodność z PWIS	VDMA24364-B1/B2-L
Temperatura przechowywania	-10 ... 60 °C
Klasa czystości powietrza na wyjściu	Sprężone powietrze wg ISO8573-1:2010 [7:8:4] Gazy obojętne
Temperatura medium	-10 ... 60 °C
Temperatura otoczenia	-10 ... 60 °C
Waga produktu	920 g
Sposób montażu	Przy pomocy osprzętu
Przylącze pneumatyczne 1	1/2 NPT
Przylącze pneumatyczne 2	1/2 NPT
Uwaga dotycząca materiałów	Zgodne z RoHS
Materiał obudowy	Odlew ciśnieniowy cynkowy
Materiał pojemnika	PC