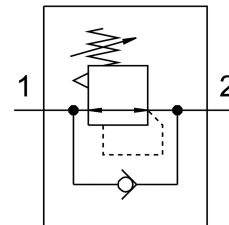


Regulator ciśnienia LR-1-D-7-O-MAXI-NPT

Numer produktu: 173675

FESTO



Karta danych

Cechy	Wartość
Wielkość	Maxi
Seria	D
Pozycja montażu	dowolny
Funkcja regulatora	Stałe ciśnienie wyjściowe
Ciśnienie robocze	16 bar
Maks. histereza ciśnienia	0.4 bar
Normalny przepływ nominalny	12500 l/min
Medium robocze	Sprężone powietrze wg ISO 8573-1:2010 [7:4:4] Gazy obojętne
Uwaga dotycząca medium roboczego/sterującego	Możliwa praca z powietrzem olejnym (po rozpoczęciu olejowania trzeba je kontynuować)
Klasa odporności korozyjnej wg normy Festo	2 - średnie obciążenie korozyjne
Zgodność z LABS	VDMA24364-B1/B2-L
Klasa czystości powietrza na wyjściu	Sprężone powietrze wg ISO 8573-1:2010 [7:4:4] Gazy obojętne
Temperatura medium	-10 °C...60 °C
Temperatura otoczenia	-10 °C...60 °C
Waga produktu	1100 g
Typ mocowania	opcjonalnie: Montaż na panelu przednim Instalacja na przewodach
Przyłącze pneumatyczne 1	1 NPT
Przyłącze pneumatyczne 2	1 NPT
Informacja o materiałach	Zgodność z dyrektywą RoHS
Materiał uszczelnień	NBR
Materiał obudowy	Cynkowy odlew kokilowy