

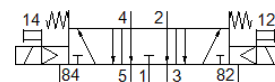
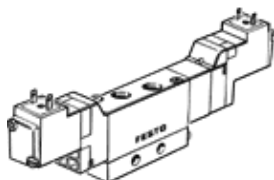
# Elektrozawór MEH-5/3E-1/8-B

Numer części: 173145  
Produkt wycofywany z produkcji

FESTO

Zawór serii Midi, z cewką i pomocniczym sterowaniem ręcznym, bez gniazda.

Typ wycofywany z produkcji. Dostępny do 2023. Alternatywne produkty patrz Support Portal.



## Karta danych

Cecha	Wartość
Funkcja zaworu	5/3 odpowietrzony
Sposób uruchomienia	Elektryczny
Szerokość zabudowy	17.8 mm
Normalny przepływ nominalny	500 l/min
Ciśnienie robocze	3 ... 8 bar
Konstrukcja	Zawór tłokowy
Sposób kasowania	Sprężyna mechaniczna
Dopuszczenie	c UL us - Recognized (OL)
Stopień ochrony	IP65
Wielkość nominalna	5 mm
Raster	18 mm
Funkcja odpowietrzenia	Możliwość dławienia
Rodzaj uszczelnienia	Miękkie
Pozycja zabudowy	Dowolna
Pomocnicze ręczne uruchamianie	Przy pomocy osprzętu, z blokadą
Rodzaj sterowania	Z pilotem
Zasilanie pneum. pilotów	Wewnętrzne
Kierunek przepływu	Jednokierunkowy
Przekrycie	Positive overlap
Ciśnienie pilota	3 ... 8 bar
Wartość-b	0.48
Wartość-C	1 l/sbar
Czas przełączania przy wyłączeniu	25 ms
Czas przełączania przy włączeniu	12 ms
Czas pracy ciągłej	100 %
Charakterystyka cewki	24 V DC; 1,5 W
Medium robocze	Sprężone powietrze wg ISO8573-1:2010 [7:4:4]
Uwagi odnośnie medium roboczego	Możliwa praca na powietrzu olejonym (po rozpoczęciu olejenia jest ono wymagane przy dalszej pracy)
Odporność na wibracje	Transport application test at severity level 1 in accordance with FN 942017-4 and EN 60068-2-6
Odporność na wstrząsy	Test odporności na wstrząsy, poziom surowości warunków 2 zgodnie z FN942017-5 i EN60068-2-27
Klasa odporności na korozję CRC	2 – Średnia odporność na korozję
Temperatura przechowywania	-20 ... 40 °C
Temperatura medium	-5 ... 50 °C
Poziom ciśnienia akustycznego	75 dB(A)
Medium dla pilotów	Sprężone powietrze wg ISO8573-1:2010 [7:4:4]
Temperatura otoczenia	-5 ... 50 °C
Waga produktu	153 g
Przyłącze elektryczne	Schemat podłączenia typu C, standard przemysłowy, 9,4 mm

Cecha	Wartość
	Wtyczka Czworokątna konstrukcja
Sposób montażu	Przy pomocy otworów przelotowych
Przylącze odpowietrzenia pilotów 82/84	M5
Przylącze pneumatyczne 1	G1/8
Przylącze pneumatyczne 2	G1/8
Przylącze pneumatyczne 3	G1/8
Przylącze pneumatyczne 4	G1/8
Przylącze pneumatyczne 5	G1/8
Uwaga dotycząca materiałów	Zgodne z RoHS
Materiał uszczelnień	HNBR NBR
Materiał obudowy	Aluminium-odlew ciśnieniowy