

Zawór załączający HEE-D-MAXI-230

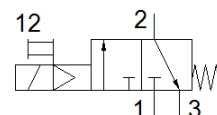
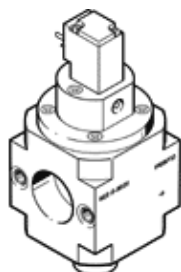
Numer części: 172964

Classic - Nie stosować w nowych projektach

do zespołów przygotowania powietrza, bez gwintowanych płyt przyłączeniowych z trzpieniami gwintowanymi FRB.

Nowoczesne alternatywne typy można znaleźć, wprowadzając pierwsze cztery znaki kodu typu w polu wyszukiwania

FESTO



Karta danych

Cecha	Wartość
Konstrukcja	Zawór tłokowy
Sposób uruchomienia	Elektryczny
Rodzaj uszczelnienia	Miękkie
Funkcja odpowietrzenia	Bez możliwości dławienia
Pomocnicze ręczne uruchamianie	Z blokadą
Sposób kasowania	Sprężyna mechaniczna
Rodzaj sterowania	Z pilotem
Funkcja zaworu	3/2 zamknięty, monostabilny
Ciśnienie robocze	2.5 ... 16 bar
Czas pracy ciągłej	100 %
Charakterystyka cewki	230 V AC: 50/60 Hz, moc przełączana 5 VA, moc podtrzymania 3,7 VA
Dopuszczalne wahania napięcia	-14 % / +10 %
Medium robocze	Sprężone powietrze wg ISO8573-1:2010 [7:4:4] Gazy obojętne
Uwagi odnośnie medium roboczego	Możliwa praca na powietrzu olejonym (po rozpoczęciu olejenia jest ono wymagane przy dalszej pracy)
Klasa odporności na korozję CRC	2 – Średnia odporność na korozję
Uwaga dotycząca materiałów	Zgodne z RoHS
Zgodność z PWIS	VDMA24364-B1/B2-L
Temperatura medium	-10 ... 60 °C
Temperatura otoczenia	-10 ... 60 °C
Znak CE (patrz deklaracja zgodności)	Wg dyrektywy EU dla niskich napięć
Znak UKCA (patrz deklaracja zgodności)	Zgodnie z przepisami Wielkiej Brytanii dotyczącymi urządzeń elektrycznych
Sposób montażu	Zabudowa w linii Przy pomocy osprzętu
Pozycja zabudowy	Dowolna
Kierunek przepływu	Jednokierunkowy
Waga produktu	800 g
Przyłącze pneumatyczne 3	G3/8
Klasa czystości powietrza na wyjściu	Sprężone powietrze wg ISO8573-1:2010 [7:4:4] Gazy obojętne
Przyłącze elektryczne	Schemat podłączenia typu C wg EN175301-803 Wtyczka Wg DIN EN 175301-803
Wyświetlanie stanu sygnału	Przy pomocy osprzętu
Materiał uszczelnień	NBR
Materiał obudowy	Aluminium-odlew ciśnieniowy