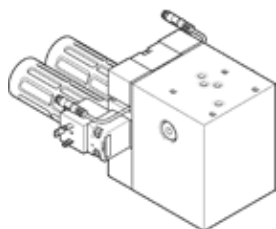


# Zawór odcinający PAHL-SM-RE

Numer części: 1709707

FESTO



## Karta danych

Cecha	Wartość
Szerokość zabudowy	90 mm
Sposób uruchomienia	Elektryczny
Rodzaj uszczelnienia	Miękkie
Pozycja zabudowy	Dowolna Preferowane położenie w pionie (zawór pilotowy na górze)
Pomocnicze ręczne uruchamianie	Z blokadą Przez przyciśnięcie
Konstrukcja	Zawór grzybkowy z pilotem
Sposób kasowania	Sprężyna mechaniczna
Funkcja elementu przełączającego	Styk normalnie otwarty
Rodzaj sterowania	Z pilotem
Zasilanie pneum. pilotów	Zewnętrzne
Funkcja zaworu	2x2/2, z jedną cewką, monostabilny
Funkcja bezpieczeństwa	Odpowietrzenie komory sterującej
Performance Level (PL)	Odpowietrzenie komory sterującej/Kategoria 3, Poziom zapewnienia bezpieczeństwa d
CCF measures	Przestrzegać ograniczeń ciśnienia roboczego Zachować ograniczenie napięcia roboczego Przestrzegać zalecanej jakości sprężonego powietrza Przestrzegać dopuszczalnych drgań/udarów Stosować zatwierdzone tłumiki Adhere to pulse pattern at timed safety outputs Przestrzegać ograniczeń ciśnienia pilota Przestrzegać zakresu temperatury Adhere to permissible magnetic fields
Wyświetlanie stanu sygnału	LED
Sygnalizacja przełączenia zaworu	Położenie normalne z czujnikiem
Wyświetlanie stanu czujnika	LED
Ciśnienie robocze	0 ... 50 bar
Ciśnienie pilota	6 ... 10 bar
Czas pracy ciągłej	100%
Nominalne napięcie robocze DC	24 V
Medium robocze	Sprężone powietrze wg ISO8573-1:2010 [7:4:4] Gazy obojętne
Znak CE (patrz deklaracja zgodności)	Wg dyrektywy maszynowej EU
Odporność na wibracje	Transport application test at severity level 2 in accordance with FN 942017-4 and EN 60068-2-6
Odporność na wstrząsy	Test odporności na wstrząsy, poziom surowości warunków 2 zgodnie z FN942017-5 i EN60068-2-27
Klasa odporności na korozję CRC	2 – Średnia odporność na korozję
Temperatura medium	5 ... 50 °C
Medium dla pilotów	Sprężone powietrze wg ISO8573-1:2010 [7:4:4] Gazy obojętne
Temperatura otoczenia	5 ... 50 °C
Waga produktu	3 500 g
Zakres napięcia roboczego DC dla czujnika	10 ... 30 V

Cecha	Wartość
Przylącze elektryczne	Wg EN 175301-803 Schemat podłączenia typu A wg EN175301-803
Przylącze czujnika	3-pin M8x1 Kabel z wtyczką
Przylącze pneumatyczne 10	G1/4
Przylącze pneumatyczne 2a	G3/4
Przylącze pneumatyczne 2b	G3/4
Uwaga dotycząca materiałów	Zawierają substancje PWIS Zgodne z RoHS
Materiał obudowy	Aluminium Anodowanie