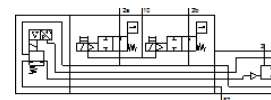


Elektryczny regulator ciśnienia PREL-186-HP3-V1-V-40CFX2-1

Numer części: 1709209

FESTO



Karta danych

Cecha	Wartość
Wielkość	186
Średnica nominalna DN	45
Seria	L
Pozycja zabudowy	Pionowa
Sposób uruchomienia	Elektryczny
Konstrukcja	Elektrycznie ustawiany regulator ciśnienia
Funkcja sterowania	Stale ciśnienie wyjściowe Z kompensacją ciśnienia początkowego Z odpowietrzeniem wtórnym
Funkcja bezpieczeństwa	Odpowietrzenie komory sterującej
Performance Level (PL)	Odpowietrzenie komory sterującej/Kategoria 3, Poziom zapewnienia bezpieczeństwa d
Ciśnienie robocze	0 ... 50 bar
Zakres regulacji ciśnienia	0.4 ... 40 bar
Maks. histereza ciśnienia	0.1 bar
Nominalne napięcie robocze DC	24 V
Zakres wyjściowego sygnału analogowego	0 - 10 V
Zakres wejściowego sygnału analogowego	0 - 10 V
Wartość zadana/Wartość aktualna	Typ napięcia 0 – 10V
Medium robocze	Sprężone powietrze wg ISO8573-1:2010 [7:4:4] Gazy obojętne
Znak CE (patrz deklaracja zgodności)	Wg dyrektywy EU-Urządzenia ciśnieniowe Wg dyrektywy maszynowej EU
Klasa odporności na korozję CRC	2 – Średnia odporność na korozję
Temperatura przechowywania	-10 ... 60 °C
Bezpieczeństwo żywności	Patrz dodatkowe informacje materiałowe
Temperatura medium	5 ... 50 °C
Temperatura otoczenia	5 ... 50 °C
Dopuszczenie	SE Type Test Certification
Przyłącze elektryczne IN	Wtyczka, M12, 5-pin, A-coded
Przyłącze elektryczne OUT	Wtyczka, M12, 5-pin, A-coded
Sposób montażu	Do wyboru: Na zespole przygotowania powietrza Przy pomocy osprzętu
Przyłącze pneumatyczne 1	G1
Przyłącze pneumatyczne 11	G1/4
Przyłącze pneumatyczne 2	G1
Przyłącze pneumatyczne 22	G1/4
Przyłącze pneumatyczne 3	G1
Przyłącze pneumatyczne 82	G1/2
Uwaga dotycząca materiałów	Zawierają substancje PWIS Zgodne z RoHS
Materiał pokrywy na dole	Aluminium Anodowanie
Materiał sprężyny	Stal sprężynowa
Materiał obudowy	Aluminium Anodowanie