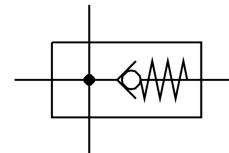
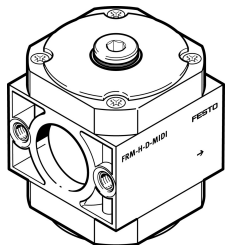


# Moduł rozgłębiający FRM-H-D-MAXI

Numer produktu: 170689

FESTO



## Karta danych

Cechy	Wartość
Pozycja montażu	dowolny
Konstrukcja	Moduł rozgłębiający
Ciśnienie robocze	0.25 bar...16 bar
Normalny przepływ nominalny w głównym kierunku przepływu 1->2	13500 l/min
Medium robocze	Sprężone powietrze wg ISO 8573-1:2010 [7:-:-] Gazy obojętne
Klasa odporności korozyjnej wg normy Festo	2 - średnie obciążenie korozyjne
Zgodność z LABS	VDMA24364-B1/B2-L
Temperatura przechowywania	-10 °C...60 °C
Klasa czystości powietrza na wyjściu	Sprężone powietrze wg ISO 8573-1:2010 [7:-:-] Gazy obojętne
Temperatura medium	-10 °C...60 °C
Temperatura otoczenia	-10 °C...60 °C
Waga produktu	446 g
Przyłącze pneumatyczne 3	G3/4
Przyłącze pneumatyczne 4	G1/4
Informacja o materiałach	Zgodność z dyrektywą RoHS
Materiał obudowy	Cynkowy odlew kokilowy