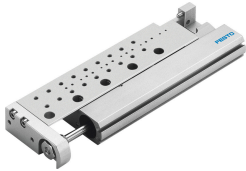


# Jednostka mini SLF-10-50-P-A

Numer produktu: 170510

FESTO



## Karta danych

Cechy	Wartość
Skok	50 mm
Zakres regulacji położenia końcowego/długość	5 mm
Ø tłoka	10 mm
Tryb pracy jednostki napędowej	Płyta spinająca
Amortyzacja	elastyczne pierścienie/płytki amortyzujące z obu stron
Pozycja montażu	dowolny
Prowadnica	Prowadnica na łożyskach kulkowych z koszykiem
Konstrukcja	Jarzmo Tłok Tłoczysko Kulowe prowadzenie klatki Wózek
Sygnalizacja położenia	do wyłącznika zbliżeniowego
Ciśnienie robocze	0.1 MPa...1 MPa 1 bar...10 bar 14.5 psi...145 psi
Sposób działania	dwustronnego działania
Medium robocze	Sprężone powietrze wg ISO 8573-1:2010 [7:4:4]
Uwaga dotycząca medium roboczego/sterującego	Możliwa praca z powietrzem olejnym (po rozpoczęciu olejenia trzeba je kontynuować)
Klasa odporności korozyjnej wg normy Festo	0 - Brak obciążenia korozyjnego
Zgodność z LABS	VDMA24364-B2-L
Temperatura otoczenia	-20 °C...60 °C
Energia uderzenia w pozycjach końcowych	0,05 Nm
Maks. siła Fy	190 N
Maks. siła Fz	190 N
Maks. moment Mx	1.4 Nm
Maks. moment My	1.4 Nm
Maks. moment Mz	0.5 Nm
Siła teoretyczna przy 0,6 MPa (6 bar, 87 psi), wycofanie	40 N
Siła teoretyczna przy 0,6 MPa (6 bar, 87 psi), przy wysuwie	47 N
Ruchoma masa własna	79 g
Waga produktu	227 g

<b>Cechy</b>	<b>Wartość</b>
Masa podstawowa przy 0 mm skoku	227 g
Przyłącza alternatywne	patrz rysunek produktu
Typ mocowania	Przy pomocy otworów przelotowych
Przyłącze pneumatyczne	M5
Informacja o materiałach	Zgodność z dyrektywą RoHS
Materiał pokrywy	Stop aluminium do przeróbki plastycznej
Materiał uszczelnień	HNBR
Materiał obudowy	Stop aluminium do przeróbki plastycznej
Materiał tłoczyska	Nierdzewna stal stopowa